



Verordnung

des Bürgermeisters der Marktgemeinde Ebenthal in Kärnten vom 10.06.2022, Zahl: 120-20/BGM2/2022-Ze/Pro, mit der straßenpolizeiliche Maßnahmen für Verbindungsstraßen im Zusammenhang mit Bauarbeiten auf oder neben der Straße verordnet werden

Gemäß §§ 43 Abs. 1, 44, 94d Zi. 4 u. 16 der StVO, BGBl. Nr. 159/1960 in Verbindung mit § 73 K-AGO, LGBl. Nr. 66/1998, beide in der derzeit geltenden Fassung, werden zur Aufstellung eines Mobilkrans für die Arbeiten am Sendemasten durch die Prangl GmbH im Bereich der öffentlichen Straße in der Gewerbezone (Daimlerstraße, Limmersdorfer Str., KG 72204 Zell bei Ebenthal), folgende straßenpolizeiliche Maßnahmen verfügt:

§ 1

Verkehrsbeschränkung

(1) Der gesamte Verkehr wird in folgenden Bereichen beschränkt:

a) **Daimlerstraße, Limmersdorfer Straße, KG 72204 Zell bei Ebenthal** (Kraufstellung für die Arbeiten am Sendemasten im Bereich der Gewerbezone)

(2) Der in der BEILAGE ersichtliche Lageplan bildet einen integrierenden Bestandteil dieser Verordnung.

§ 2

Zeitraum

Die Verkehrsbeschränkung gilt am **15.06.2022 von 10.30 Uhr bis 16.30 Uhr.**

§ 3

Verkehrszeichen

(1) Folgende **Verkehrszeichen** sind anzubringen:

1. § 52/4 a und b StVO, Überholverbote
2. 52/13 b StVO, Halten und Parken verboten Anfang und Ende - Wiederholungstafeln

3. § 52/5, § 53/7 a StVO, Wartepflicht bei Gegenverkehr – i.V.m. Wartepflicht für Gegenverkehr
4. § 52/15 StVO, Vorgeschriebene Fahrtrichtung
5. § 50/9 StVO, Baustelle
6. § 50/8 a b c StVO, Fahrbahnverengung
7. § 50/16 StVO, Andere Gefahren
8. § 53/16a StVO, Vorankündigung einer Umleitung
9. § 53/16b StVO, Umleitung
10. § 52/1 StVO, Ende von Überholverböten und Geschwindigkeitsbeschränkungen

§ 4

Inkrafttreten, Außerkrafttreten

Diese Verordnung ist durch die Straßenverkehrszeichen gemäß § 3 dieser Verordnung kundzumachen. Sie tritt mit der Anbringung bzw. Aufstellung der Beschilderung in Kraft und mit deren Entfernung außer Kraft.

Der Bürgermeister:



Ing. Christian Orasch



Beilage zur Verordnung

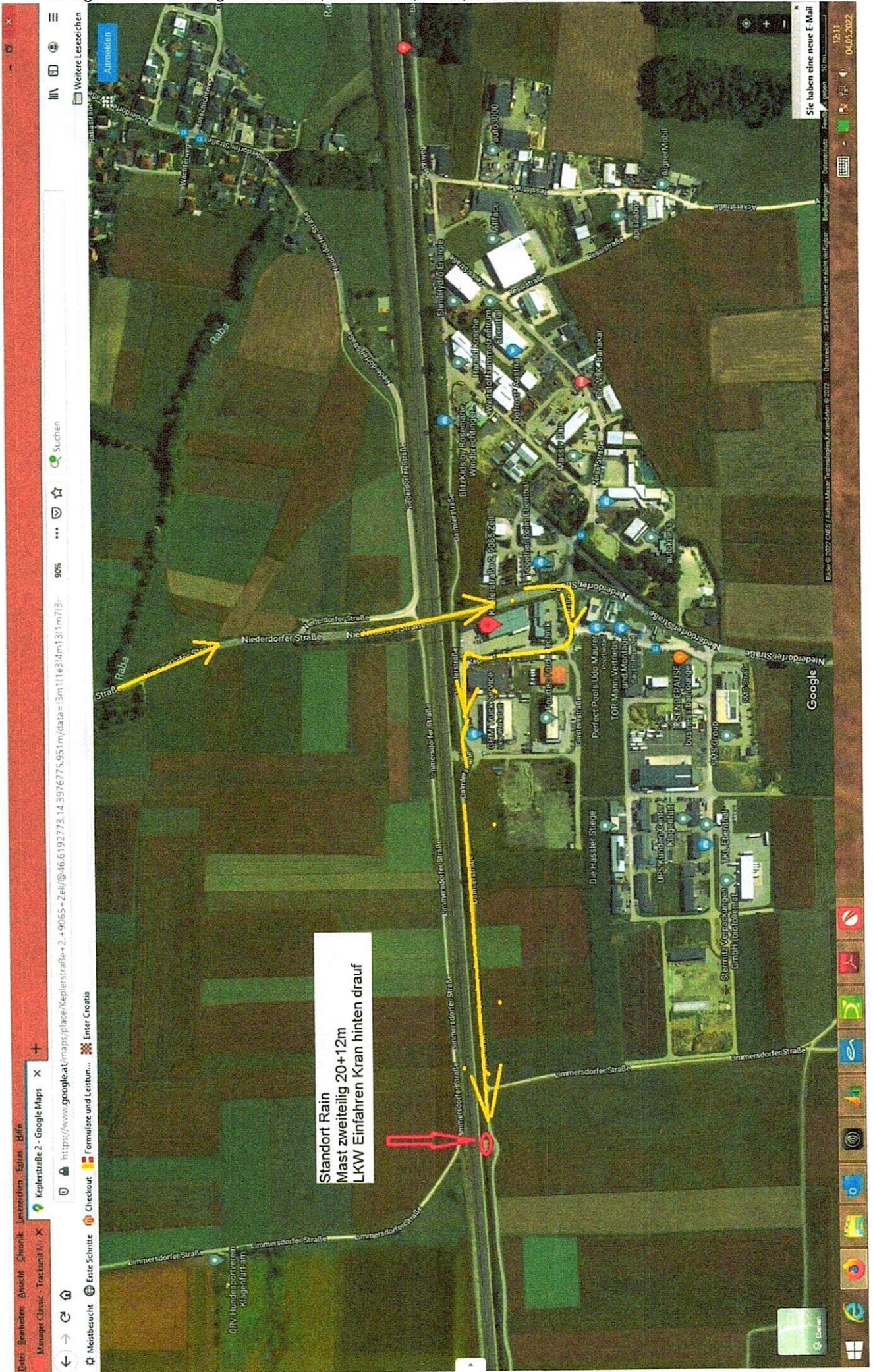
BEILAGE I zur Verordnung vom 10.06.2022, Zahl: 120-20/BGM2/2022-Ze/Pro

Als Straßenverkehrszeichen gem. StVO 1960, BGBl. Nr. 159/69 idgF, werden angeordnet:

1. § 52/10 a und b StVO, Geschwindigkeitsbeschränkungen 30 km/h, 50 km/h, 70 km/h
2. **§ 52/4 a und b StVO, Überholverbote**
3. **52/13 b StVO, Halten und Parken verboten Anfang und Ende- Wiederholungstafeln**
4. § 52/1 StVO, Fahrverbot (in beiden Richtungen)
5. § 52/6 c StVO, Fahrverbot für alle Kraftfahrzeuge
6. § 52/7 a StVO, Fahrverbot für alle Lastkraftwagen über t
7. § 52/5, § 53/10 Einfahrt verboten i.V.m. Einbahnstraße
8. **§ 52/5, § 53/7 a StVO, Wartepflicht bei Gegenverkehr – i.V.m. Wartepflicht für Gegenverkehr**
9. **§ 52/15 StVO, Vorgeschriebene Fahrtrichtung**
10. § 52/3 a und b StVO, Einbiegen nach rechts – links verboten
11. § 52/23 und 24 StVO, Vorrang geben – Halt
12. **§ 50/9 StVO, Baustelle**
13. **§ 50/8 a b c StVO, Fahrbahnverengung**
14. **§ 50/16 StVO, Andere Gefahren**
15. § 50/1 StVO, Querrinne oder Aufwölbung
16. § 50/15 StVO, Vorankündigung eines Lichtzeichens
17. § 53/11 StVO, Sackgasse
18. **§ 53/16 a StVO, Vorankündigung einer Umleitung**
19. **§ 53/16 b StVO, Umleitung**
20. **§ 52/1 StVO, Ende von Überholverboten und Geschwindigkeitsbeschränkungen**
21. § 55/1-8 StVO, Bodenmarkierungen: Sperr- Leitlinie (anbringen – entfernen)

Hinweise: § 34/4 StVO: VZ für fließenden Verkehr –rückstr. Material

§ 48/4 StVO: Aufstellung nur VZ auf einem Träger usw.



Standort Rain
 Mast zweiteilig 20+12m
 LKW Einfahren Kran hinten drauf

