



Verordnung

des Bürgermeisters der Marktgemeinde Ebenthal in Kärnten vom 23.06.2022, Zahl: 120-20/BGM4/2022-Ze/Pro, mit der straßenpolizeiliche Maßnahmen für Verbindungsstraßen im Zusammenhang mit Bauarbeiten auf oder neben der Straße verordnet werden

Gemäß §§ 43 Abs. 1, 44, 94d Zi. 4 u. 16 der StVO, BGBl. Nr. 159/1960 in Verbindung mit § 73 K-AGO, LGBl. Nr. 66/1998, beide in der derzeit geltenden Fassung, werden zur Durchführung von Grabungs- und Verlegearbeiten (Fernwärmeerweiterung) durch die Fa. WWM Hoch- und Tiefbau GmbH (im Auftrag der BC-Regionalwärme Ebenthal GmbH) im Bereich der unten angeführten öffentlichen Straßen in Ebenthal folgende straßenpolizeiliche Maßnahmen verfügt:

§ 1

Verkehrsbeschränkung

(1) Der gesamte Verkehr wird in folgenden Bereichen beschränkt (Grabungs- und Verlegearbeiten; Fernwärmeerweiterung im Bereich Ebenthal):

- a) Parz. Nr. **561/30**, KG 72112 Gradnitz (**Flussweg**, zu Parz. 561/102)
- b) Parz. Nr. **561/103**, KG 72112 Gradnitz (**Erlengasse**, zu Parz. 561/105)
- c) Parz. Nr. **610/4**, KG 72112 Gradnitz (**Ziehrergasse**, zu Parz. 611/9 und 179/1, KG 72112 Gradnitz)
- d) Parz. Nr. **143/18**, KG 72105 Ebenthal (**Josef-Leiner-Straße**, zu Parz. 143/15 und 143/33, KG 72105 Ebenthal)
- e) Parz. Nr. **793**, KG 72105 Ebenthal (**Sattnitzstraße**, zu Parz. 769/1, KG 72105 Ebenthal)
- f) Parz. Nr. **757/1**, KG 72105 Ebenthal (**Greifenfelsstraße**, zu Parz. 757/4, KG 72105 Ebenthal)

(2) Die in der BEILAGE ersichtlichen Lagepläne bilden einen integrierenden Bestandteil dieser Verordnung.

§ 2

Zeitraum

Die Verkehrsbeschränkung gilt vom **20.06.2022 bis 31.12.2022**

§ 3 Verkehrszeichen

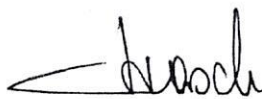
(1) Folgende Verkehrszeichen sind anzubringen:

1. § 52/4 a und b StVO, Überholverbote
2. 52/13 b StVO, Halten und Parken verboten Anfang und Ende - Wiederholungstafeln
3. § 52/5, § 53/7 a StVO, Wartepflicht bei Gegenverkehr – i.V.m. Wartepflicht für Gegenverkehr
4. § 52/15 StVO, Vorgeschriebene Fahrtrichtung
5. § 50/9 StVO, Baustelle
6. § 50/8 a b c StVO, Fahrbahnverengung
7. § 50/16 StVO, Andere Gefahren
8. § 50/1 StVO, Querrinne oder Aufwölbung
9. § 53/16 a StVO, Vorankündigung einer Umleitung
10. § 53/16 b StVO, Umleitung
11. § 52/1 StVO, Ende von Überholverbote und Geschwindigkeitsbeschränkungen

§ 4 Inkrafttreten, Außerkrafttreten

Diese Verordnung ist durch die Straßenverkehrszeichen gemäß § 3 dieser Verordnung kundzumachen. Sie tritt mit der Anbringung bzw. Aufstellung der Beschilderung in Kraft und mit deren Entfernung außer Kraft.

Der Bürgermeister:



Ing. Christian Orasch



Beilage zur Verordnung

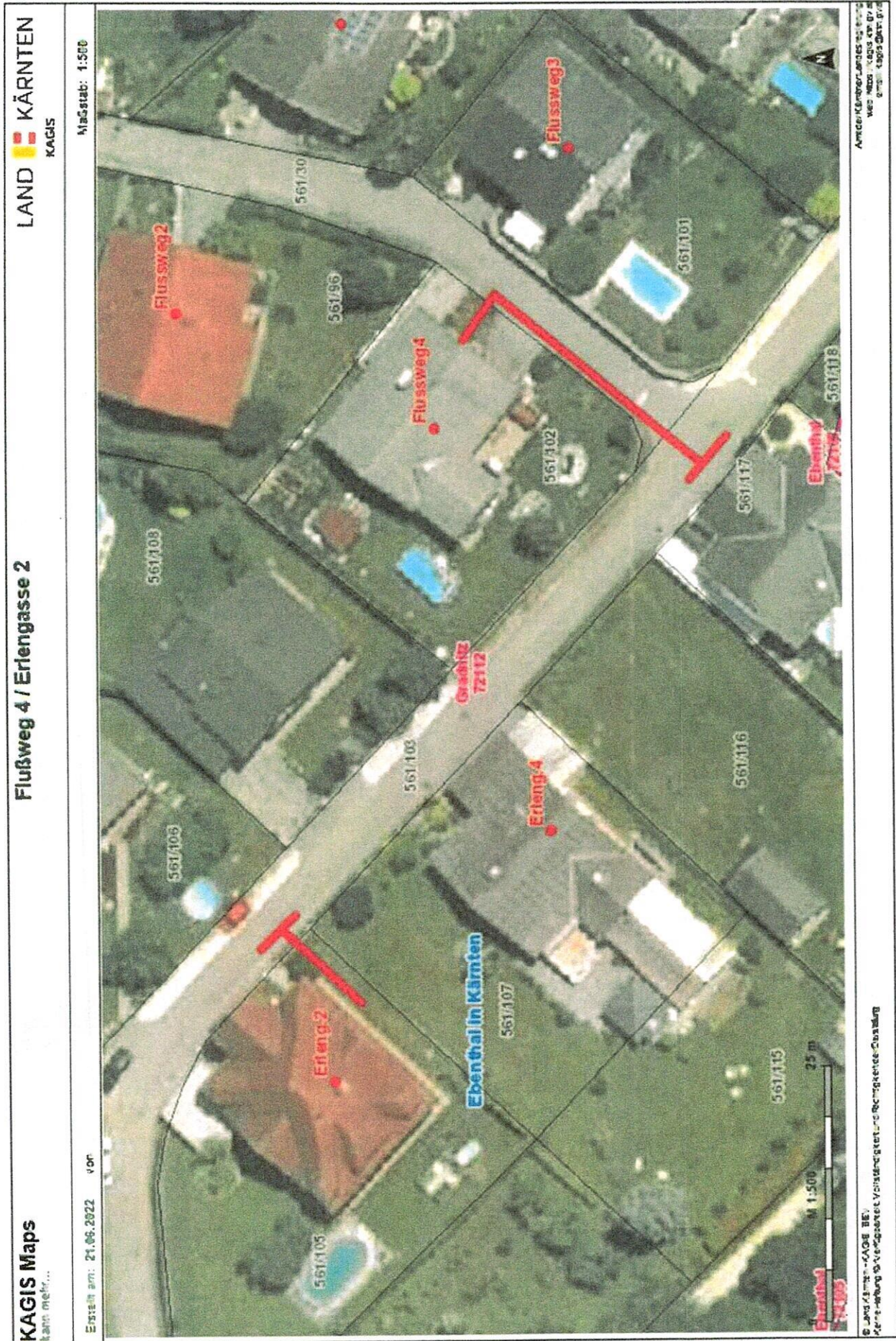
BEILAGE I zur Verordnung vom 23.06.2022, Zahl: 120-20/BGM4/2022-Ze/Pro

Als Straßenverkehrszeichen gem. StVO 1960, BGBl. Nr. 159/69 idgF, werden angeordnet:

1. § 52/10 a und b StVO, Geschwindigkeitsbeschränkungen 30 km/h, 50 km/h, 70 km/h
2. **§ 52/4 a und b StVO, Überholverbote**
3. **52/13 b StVO, Halten und Parken verboten Anfang und Ende- Wiederholungstafeln**
4. § 52/1 StVO, Fahrverbot (in beiden Richtungen)
5. § 52/6 c StVO, Fahrverbot für alle Kraftfahrzeuge
6. § 52/7 a StVO, Fahrverbot für alle Lastkraftwagen über t
7. § 52/5, § 53/10 Einfahrt verboten i.V.m. Einbahnstraße
8. **§ 52/5, § 53/7 a StVO, Wartepflicht bei Gegenverkehr – i.V.m. Wartepflicht für Gegenverkehr**
9. **§ 52/15 StVO, Vorgeschriebene Fahrtrichtung**
10. § 52/3 a und b StVO, Einbiegen nach rechts – links verboten
11. § 52/23 und 24 StVO, Vorrang geben – Halt
12. **§ 50/9 StVO, Baustelle**
13. **§ 50/8 a b c StVO, Fahrbahnverengung**
14. **§ 50/16 StVO, Andere Gefahren**
15. **§ 50/1 StVO, Querrinne oder Aufwölbung**
16. § 50/15 StVO, Vorankündigung eines Lichtzeichens
17. § 53/11 StVO, Sackgasse
18. **§ 53/16 a StVO, Vorankündigung einer Umleitung**
19. **§ 53/16 b StVO, Umleitung**
20. **§ 52/1 StVO, Ende von Überholverboten und Geschwindigkeitsbeschränkungen**
21. § 55/1-8 StVO, Bodenmarkierungen: Sperr- Leitlinie (anbringen – entfernen)

Hinweise: § 34/4 StVO: VZ für fließenden Verkehr –rückstr. Material

§ 48/4 StVO: Aufstellung nur VZ auf einem Träger usw.



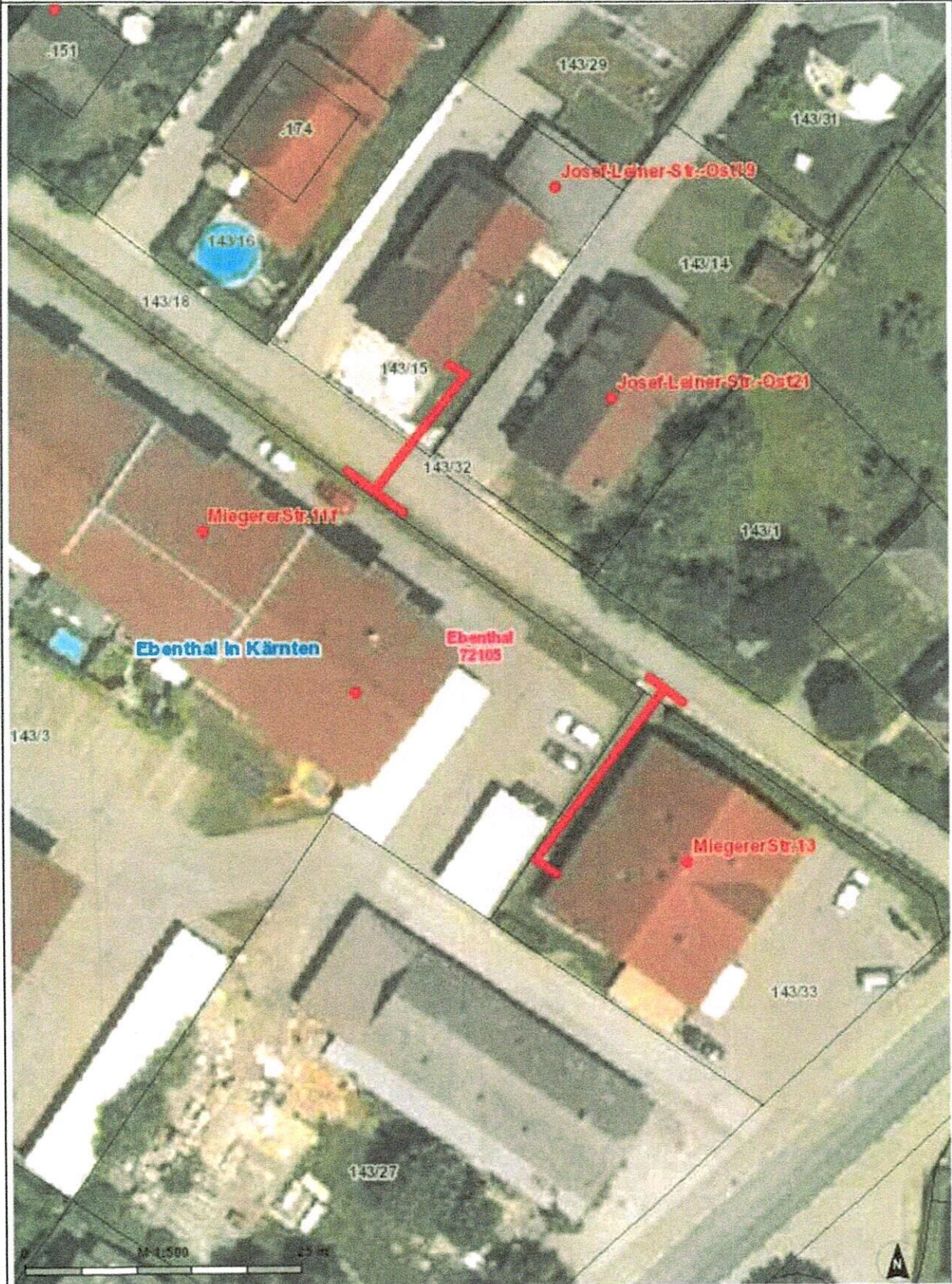
Erstellt am: 21.06.2022 von:

Maßstab: 1:500



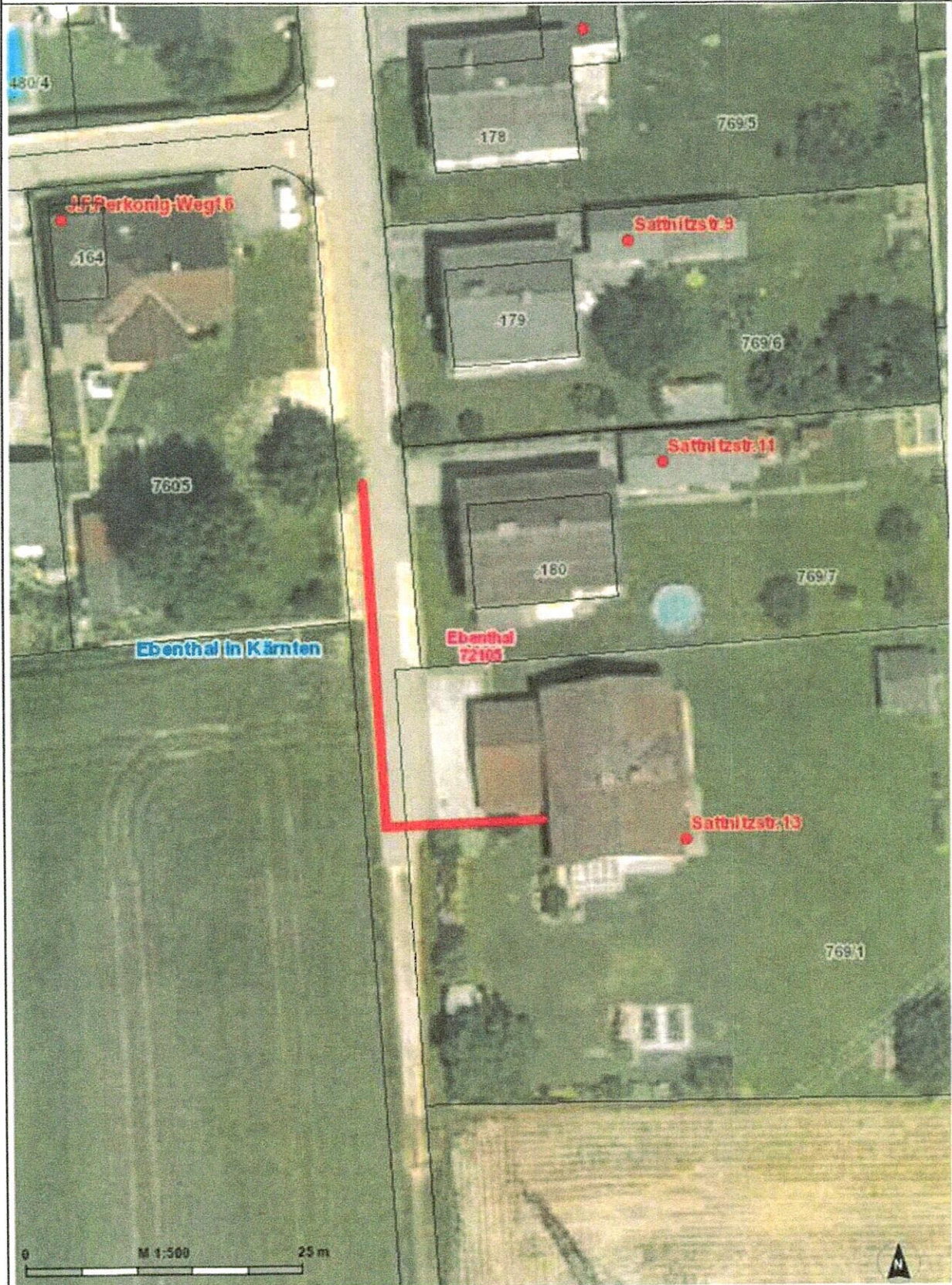
Erstellt am: 21.06.2022 von:

Maßstab: 1:500



Erstellt am: 21.06.2022 von:

Maßstab: 1:500



Erstellt am: 21.06.2022 von:

Maßstab: 1:500

