



Der Bürgermeister der Marktgemeinde Ebenthal in Kärnten
Miegerer Straße 30, 9065 Ebenthal, Bezirk Klagenfurt-Land

Verordnung

des Bürgermeisters der Marktgemeinde Ebenthal in Kärnten vom 25.10.2022, Zahl: 120-20/BGM13/2022-Ze/Pro, mit der straßenpolizeiliche Maßnahmen für Verbindungsstraßen im Zusammenhang mit Bauarbeiten auf oder neben der Straße verordnet werden

Gemäß §§ 43 Abs. 1, 44, 94d Zi. 4 u. 16 der StVO, BGBl. Nr. 159/1960 in Verbindung mit § 73 K-AGO, LGBl. Nr. 66/1998, beide in der derzeit geltenden Fassung, werden für das Vorhaben von Straßenbauarbeiten (Fräs- und Asphaltierungsarbeiten), abschnittsweise Sperre mit Umleitung durch die Fa. Steiner Bau GesmbH, Ziegeleistraße 13, 9020 Klagenfurt am WS, im Bereich der unten angeführten öffentlichen Straße im Bereich Ebenthal folgende straßenpolizeiliche Maßnahmen verfügt:

§ 1

Verkehrsbeschränkung

(1) Der gesamte Verkehr wird in folgenden Bereichen beschränkt (Baustelle):

- a) Parz. **Nr. 701/1, KG 72105 Ebenthal** (Fräs- und Asphaltierungsarbeiten, **Gurnitzer Straße**, v. Café Woschitz, Parz. Nr. 45/3, KG 72105 Ebenthal, bis zur Neuhausstraße, auf Höhe 70/3, KG 72105 Ebenthal – **abschnittsweise Sperre, Umleitung**)
Parz. **Nr. 726/2, KG 72105 Ebenthal** (Einmündungsbereich **Schlossstraße**, halbseitige Sperre)

(2) Der in der BEILAGE ersichtliche Lageplan bildet einen integrierenden Bestandteil dieser Verordnung.

§ 2

Zeitraum

Die Verkehrsbeschränkung gilt vom **28.10.2022 bis 03.11.2022**

§ 3 Verkehrszeichen

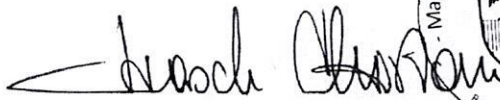

(1) Folgende Verkehrszeichen sind anzubringen:

1. § 52/4 a und b StVO, Überholverbote
2. 52/13 b StVO, Halten und Parken verboten Anfang und Ende- Wiederholungstafeln
3. § 52/5, § 53/7 a StVO, Wartepflicht bei Gegenverkehr – i.V.m. Wartepflicht für Gegenverkehr
4. § 52/15 StVO, Vorgeschriebene Fahrtrichtung
5. § 50/9 StVO, Baustelle
6. § 50/8 a b c StVO, Fahrbahnverengung
7. § 53/16 a StVO, Vorankündigung einer Umleitung
8. § 53/16 b StVO, Umleitung
9. § 52/1 StVO, Ende von Überholverboten und Geschwindigkeitsbeschränkungen

§ 4 Inkrafttreten, Außerkrafttreten

Diese Verordnung ist durch die Straßenverkehrszeichen gemäß § 3 dieser Verordnung kundzumachen. Sie tritt mit der Anbringung bzw. Aufstellung der Beschilderung in Kraft und mit deren Entfernung außer Kraft.

Der Bürgermeister:

Ing. Christian Orasch

Beilage zur Verordnung

BEILAGE I zur Verordnung vom 25.10.2022, Zahl: 120-20/BGM13/2022-Ze/Pro

Als Straßenverkehrszeichen gem. StVO 1960, BGBl. Nr. 159/69 idgF, werden angeordnet:

1. § 52/10 a und b StVO, Geschwindigkeitsbeschränkungen 30 km/h, 50 km/h, 70 km/h
2. **§ 52/4 a und b StVO, Überholverbote**
3. **52/13 b StVO, Halten und Parken verboten Anfang und Ende- Wiederholungstafeln**
4. § 52/1 StVO, Fahrverbot (in beiden Richtungen)
5. § 52/6 c StVO, Fahrverbot für alle Kraftfahrzeuge
6. § 52/7 a StVO, Fahrverbot für alle Lastkraftwagen über t
7. § 52/5, § 53/10 Einfahrt verboten i.V.m. Einbahnstraße
8. **§ 52/5, § 53/7 a StVO, Wartepflicht bei Gegenverkehr – i.V.m. Wartepflicht für Gegenverkehr**
9. **§ 52/15 StVO, Vorgeschriebene Fahrtrichtung**
10. § 52/3 a und b StVO, Einbiegen nach rechts – links verboten
11. § 52/23 und 24 StVO, Vorrang geben – Halt
12. **§ 50/9 StVO, Baustelle**
13. **§ 50/8 a b c StVO, Fahrbahnverengung**
14. § 50/16 StVO, Andere Gefahren
15. § 50/1 StVO, Querrinne oder Aufwölbung
16. § 50/15 StVO, Vorankündigung eines Lichtzeichens
17. § 53/11 StVO, Sackgasse
18. **§ 53/16 a StVO, Vorankündigung einer Umleitung**
19. **§ 53/16 b StVO, Umleitung**
20. **§ 52/1 StVO, Ende von Überholverbotten und Geschwindigkeitsbeschränkungen**
21. § 55/1-8 StVO, Bodenmarkierungen: Sperr- Leitlinie (anbringen – entfernen)

Hinweise: § 34/4 StVO: VZ für fließenden Verkehr –rückstr. Material

§ 48/4 StVO: Aufstellung nur VZ auf einem Träger usw.

KAGIS Maps

kann mehr...

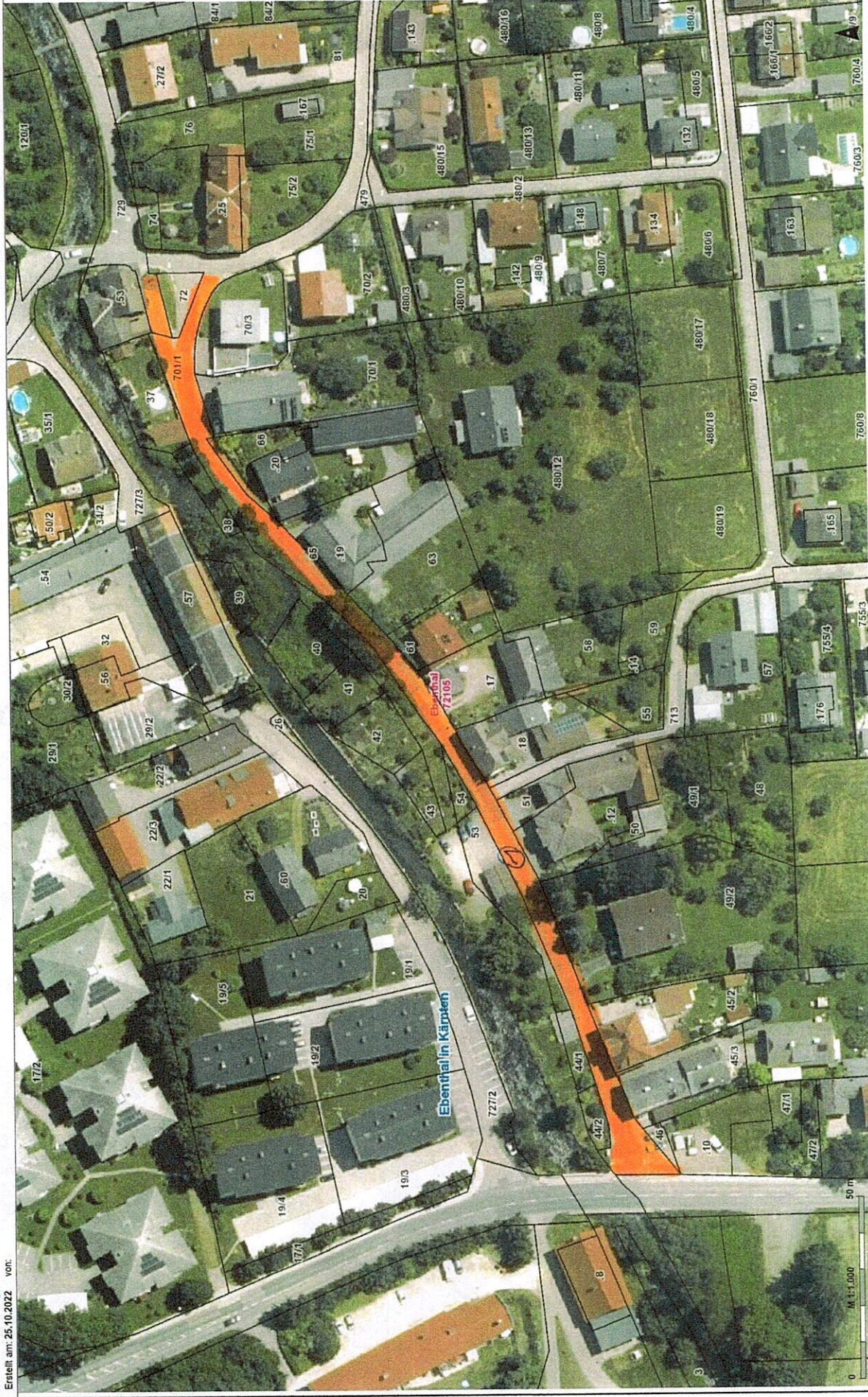
1 ABSCHNITT WEISE SPERRE

Erstellt am: 25.10.2022

von:

Maßstab: 1:1000

LAND KÄRNTEN



Art der Kartografie: Luftaufzeichnung
© Geo Info Kärnten
email: kagis@ktn.gv.at

© Land Kärnten - KAGIS BEV
Keine Haftung für Verfügbarkeit, Vollständigkeit und Richtigkeit der Darstellung

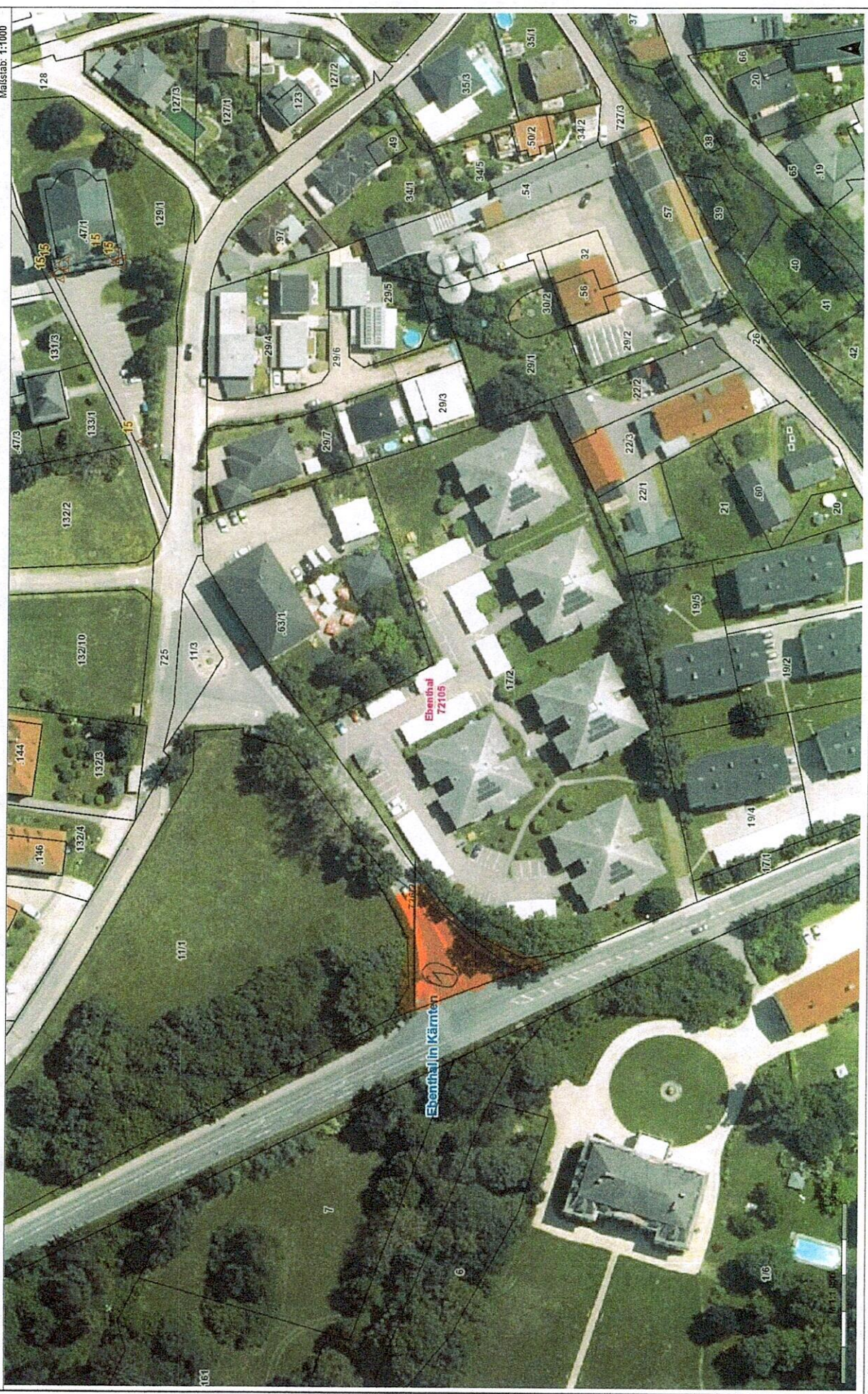
KAGIS Maps
kann mehr...

Erstellt am: 25.10.2022 von:

HALBSEITIGE SPERRE

LAND KÄRNTEN
KAGIS

Maßstab: 1:1000



Alle Rechte vorbehalten
www.kagis.at
email: kagis@kagis.at

© Land Kärnten - KAGIS, BEV
Keine Haftung für Verfügbarkeits-, Vollständigkeits- und Richtigkeit der Darstellung

