



# Marktgemeinde Ebenthal in Kärnten

Miegerer Straße 30, 9065 Ebenthal, Bezirk Klagenfurt-Land

## Verordnung

**des Gemeinderates der Marktgemeinde Ebenthal in Kärnten vom 7. Oktober 2015, Zahl: 031-7/31/2015-Ma, mit der die Verordnung über die Festlegung von Aufschließungsgebieten innerhalb des Baulandes geändert wird**

Aufgrund der §§ 4 und 4a ff des Kärntner Gemeindeplanungsgesetzes 1995 - K-GplG 1995, LGBI. Nr. 23/1995, zuletzt in der Fassung des Gesetzes LGBI. Nr. 85/2013, in Verbindung mit § 14 Abs. 1 der Kärntner Allgemeinen Gemeindeordnung - K-AGO, LGBI. Nr. 66/1998, zuletzt in der Fassung des Gesetzes LGBI. Nr. 3/2015, wird verordnet:

I.

### Änderungen durch Aufhebung

(1) Der § 1 Absatz 1 der Verordnung des Gemeinderates der Marktgemeinde Ebenthal in Kärnten vom 23. September 1999, Zahl 031-7/6/1999-Wi (Neufassung der Verordnung vom 26. Juni 1997, Zahl 031-7/1/1997-Wi/Ma) in der Fassung der Verordnungen

vom 18. September 1997, Zahl 031-7/2/1997-Wi,  
vom 18. Juni 1998, Zahl 031-7/3/1997-Wi,  
vom 17. Dezember 1998, Zahl 031-7/4/1998-Wi,  
vom 23. September 1999, Zahl 031-7/5/1999-Wi,  
vom 21. März 2002, Zahl 031-7/7/2002-Wi,  
vom 12. Dezember 2002, Zahl 031-7/7/2002-Wi,  
vom 29. April 2003, Zahl 031-7/8/2003-Wi,  
vom 10. Juli 2003, Zahl 031-7/9/2003-Wi,  
vom 11. Dezember 2003, Zahl 031-7/10/2003-Wi,  
vom 15. Juli 2005, Zahl 031-7/11/2005-Wi,  
vom 21. Oktober 2005, Zahl 031-7/12/2005-Wi,  
vom 22. September 2006, Zahl 031-7/13/2006-Wi,  
vom 15. Dezember 2006, Zahl 031-7/14/2006-Wi,  
vom 15. Dezember 2006, Zahl 031-7/15/2006-Wi,  
vom 30. März 2007, Zahl 031-7/16/2007-Wi,  
vom 14. Dezember 2007, Zahl: 031-7/17/2007-Wi,  
vom 14. Dezember 2007, Zahl: 031-7/18/2007-Wi,  
vom 14. Dezember 2007, Zahl: 031-7/19/2007-Wi,  
vom 4. April 2008, Zahl 031-7/20/2008-Wi,  
vom 4. Juli 2008, Zahl 031-7/21/2008-Wi,  
vom 12. Dezember 2008, Zahl 31-7/22/2008-Wi,  
vom 22. April 2009, Zahl 031-7/23/2009-Wi,  
vom 23. September 2009, Zahl 031-7/24/2009-Wi

Genehmigt mit Bescheid vom 16. DEZ 2015

Zl. 3Ro- 17-3/4-2015

Amt der Kärntner Landesregierung

vom 16. Dezember 2009, Zahl 031-7/25/2009-Wi  
 vom 27. Juni 2012, Zahl 031-7/26/2012-Wi  
 vom 21. Dezember 2012, Zahl 031-7/27/2012-Ma  
 vom 21. Dezember 2012, Zahl 031-7/28/2012-Ma  
 vom 17. Juli 2014, Zahl 031-7/29/2014-Ma und  
 vom 19. Dezember 2014, Zahl 031-7/30/2014-Ma

wird im Sinne des Absatzes 2 **abgeändert**.

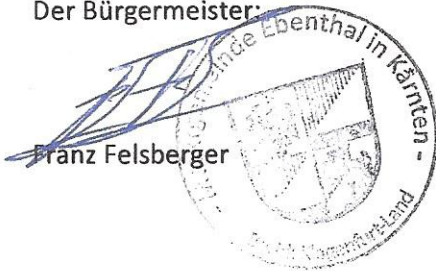
- (2) Das festgelegte **Aufschließungsgebiet** für eine Teilfläche der **Parz. 106/5, KG 72105 Ebenthal**, mit der Widmung als „Bauland – Dorfgebiet“ und für Teilflächen der **Parz. 105/4 und 105/5, KG 72105 Ebenthal**, mit der Widmung als „Bauland – Wohngebiet“, im Gesamtausmaß von **ca. 3.800 m<sup>2</sup> wird aufgehoben**. Die maßgebliche Fläche ist aus der Anlage zu dieser Verordnung (Lageplan, M = 1:1000) ersichtlich.

## II.

### Inkrafttreten

Diese Verordnung tritt nach Ablauf des Tages, an dem die Kundmachung der Genehmigung durch das Amt der Kärntner Landesregierung in der Kärntner Landeszeitung erfolgt ist, in Kraft.

Der Bürgermeister:

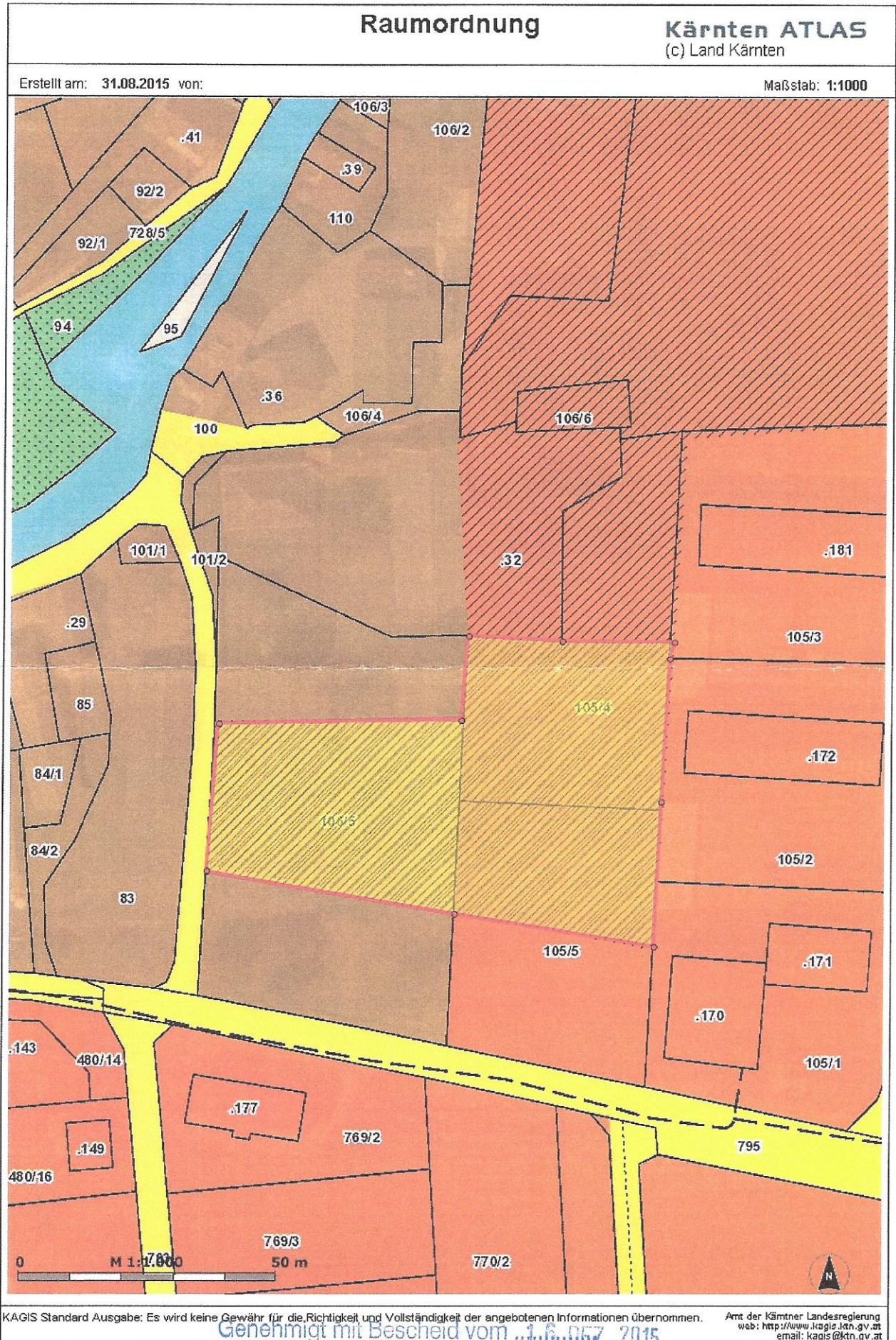


Genehmigt mit Beschluss vom 16. DEZ. 2015  
 Zl. 3Ro- 17-3/4-2015  
 Amt der Kärntner Landesregierung

Anschlag am:

**15. März 2016**





Zl. 3Ro-

17-3/4-211

Amt der Kärntner Landesregierung