



Verordnung

des Bürgermeisters der Marktgemeinde Ebenthal in Kärnten vom 24. Juni 2019, Zahl: 120-20/BGM4/2019-Ze/Pro, mit der straßenpolizeiliche Maßnahmen für Verbindungsstraßen im Zusammenhang mit Bauarbeiten auf oder neben der Straße verordnet werden

Gemäß §§ 43 Abs. 1, 44, 94d Zi. 4 u. 16 der StVO, BGBl. Nr. 159/1960 in Verbindung mit § 73 K-AGO, LGBl. Nr. 66/1998, beide in der derzeit geltenden Fassung, werden zur Durchführung von Dachdecker-Zimmereiarbeiten (Materiallieferung, Lade- Entladetätigkeiten, LKW mit Krank für Hebearbeiten - Straßensperre bei Bienenstraße 2) im Bereich der öffentlichen Straße Parz. Nr. 480/2, KG 72105 Ebenthal, folgende straßenpolizeiliche Maßnahmen verfügt:

§ 1

Verkehrsbeschränkung

(1) Der gesamte Verkehr wird in folgenden Bereichen beschränkt:

- a) Parz. Nr. 480/2, KG 72105 Ebenthal (auf Höhe Bienenstraße 2 - Straßensperre)**
- b) Umleitung, wenn benötigt, über die Gurnitzer Straße zu den Anrainern, über die Parz. Nr. 701/1, 795, 793, 760/1**

(2) Der in der BEILAGE ersichtliche Lageplan bildet einen integrierenden Bestandteil dieser Verordnung.

§ 2

Zeitraum

Die Verkehrsbeschränkung (Straßensperre mit eventueller Umleitung) gilt zwischen **01.07.2019 und 19.07.2019**. Die **Straßensperre darf nur an Werktagen zwischen 8.00 und 17.00 Uhr erfolgen. Am Samstag und Sonntag ist die Straße frei zu halten (z. B. für Einsatzfahrzeuge).**

§ 3

Verkehrszeichen

(1) Folgende **Verkehrszeichen** sind anzubringen:

1. § 52/1 StVO, Fahrverbot (in beiden Richtungen), Zusatztafel: Straßensperre amJuli 2019
2. § 50/9 StVO, Baustelle
3. § 53/16 a StVO, Vorankündigung einer Umleitung
4. § 53/16 b StVO, Umleitung

§ 4
Inkrafttreten, Außerkrafttreten

Diese Verordnung ist durch die Straßenverkehrszeichen gemäß § 3 dieser Verordnung kundzumachen. Sie tritt mit der Anbringung bzw. Aufstellung der Beschilderung in Kraft und mit deren Entfernung außer Kraft.

Der Bürgermeister:



Franz Felsberger

Beilage zur Verordnung

Angeschlagen am: 28.06.2019

Anschlag bis: 19.07.2019

Abgenommen am: 22.07.2019

BEILAGE I zur Verordnung vom 24.06.2019, Zahl: 120-20/BGM4/2019-Ze/Pro

Als Straßenverkehrszeichen gem. StVO 1960, BGBl. Nr. 159/69 idgF, werden angeordnet:

1. § 52/10 a und b StVO, Geschwindigkeitsbeschränkungen 30 km/h, 50 km/h, 70 km/h
2. § 52/4 a und b StVO, Überholverbote
3. 52/13 b StVO, Halten und Parken verboten Anfang und Ende - Wiederholungstafeln
4. **§ 52/1 StVO, Fahrverbot (in beiden Richtungen), Zusatztafel: Straßensperre am Juli 2019**
5. § 52/6 c StVO, Fahrverbot für alle Kraftfahrzeuge
6. § 52/7 a StVO, Fahrverbot für alle Lastkraftwagen über t
7. § 52/5, § 53/10 Einfahrt verboten i.V.m. Einbahnstraße
8. § 52/5, § 53/7 a StVO, Wartepflicht bei Gegenverkehr – i.V.m. Wartepflicht für Gegenverkehr
9. § 52/15 StVO, Vorgeschriebene Fahrtrichtung
10. § 52/3 a und b StVO, Einbiegen nach rechts – links verboten
11. § 52/23 und 24 StVO, Vorrang geben – Halt
12. **§ 50/9 StVO, Baustelle**
13. § 50/8 a b c StVO, Fahrbahnverengung
14. § 50/16 StVO, Andere Gefahren
15. § 50/1 StVO, Querrinne oder Aufwölbung
16. § 50/15 StVO, Vorankündigung eines Lichtzeichens
17. § 53/11 StVO, Sackgasse
18. **§ 53/16 a StVO, Vorankündigung einer Umleitung**
19. **§ 53/16 b StVO, Umleitung**
20. § 52/1 StVO, Ende von Überholverbotten und Geschwindigkeitsbeschränkungen
21. § 55/1-8 StVO, Bodenmarkierungen: Sperr- Leitlinie (anbringen – entfernen)

Hinweise: § 34/4 StVO: VZ für fließenden Verkehr –rückstr. Material

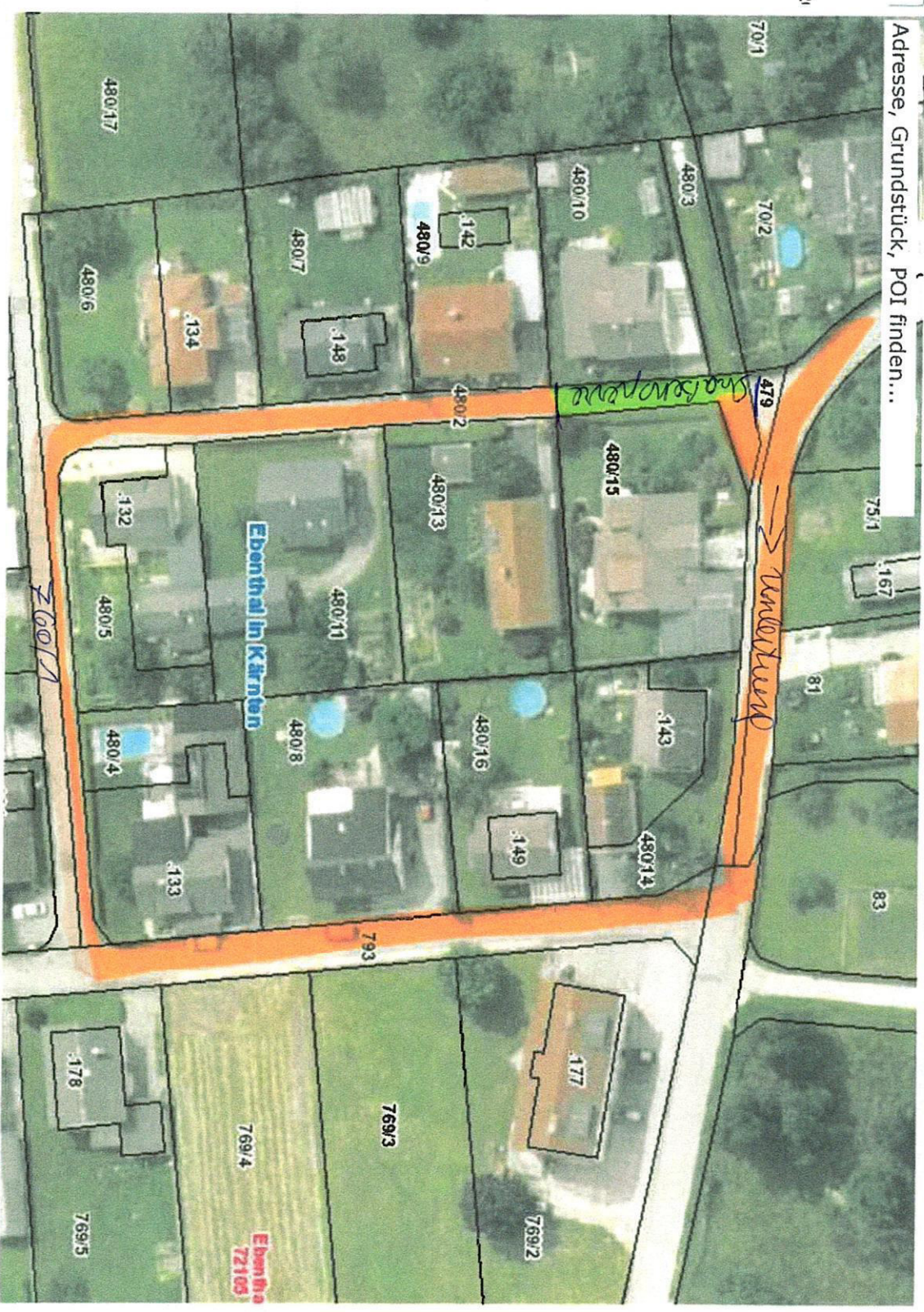
§ 48/4 StVO: Aufstellung nur VZ auf einem Träger usw.

Kärnten Atlas: Wir legen die Karten auf den Tisch

- Projekt
- Karte...
- Suchen&Finden
- Abfragen/Auswählen
- Werkzeuge
- Ausgabe
- Hilfe
- Detailsuche
- XY 400m
- Drucken
- Maßstab 1: 822

Adresse, Grundstück, POI finden...

- Themen: Basiskarten**
- Verwaltungsgrenzen
 - Blattsnitte/Stände
 - Digitaler Kataster 10/2
 - GSt-Nummern
 - Grundgrenzen
 - Nutzungsgrenzen
 - Sonst. Grenzen
 - Hausgrenzen
 - Nutzungssymbole
 - Sonstige Symbole
 - Festpunkte
 - Grenzpunkt
 - Grenzkataster
 - Geländehöhe**
 - Höhenschichten (10m)
 - Neigungskarte
 - Kartenhintergrund**
 - Inhalte hinzufügen...**



Map: X:529125.9;Y:163248.4

Angemeldet: Applikation (c) 2019 Energie Steiermark

