



# Marktgemeinde Ebenthal in Kärnten

Miegerer Straße 30, 9065 Ebenthal, Bezirk Klagenfurt-Land

## Verordnung

**des Gemeinderates der Marktgemeinde Ebenthal in Kärnten vom 07. Juli 2021, Zahl: 612-8/150/2021-Ma, mit der die Wegparzelle 1011/20, KG 72204 Zell bei Ebenthal, als öffentliche Straßenfläche aufgelassen wird**

Aufgrund der §§ 2 und 6 des Kärntner Straßengesetzes 2017 – K-StrG, LGBl. Nr. 8/2017, zuletzt in der Fassung des Gesetzes LGBl. Nr. 91/2020, wird verordnet:

### § 1

Die Wegparzelle 1011/20, KG 72204 Zell bei Ebenthal, wird als öffentliche Straßenfläche aufgelassen.

### § 2

Die Wegparzelle laut § 1 ist aus der Anlage zu dieser Verordnung (Lageplan der Kraschl & Schmuck ZT GmbH, GZ 694/21, vom 04.02.2021) ersichtlich.

### § 3

Diese Verordnung tritt nach Ablauf des Tages in Kraft, an dem sie an der Amtstafel der Marktgemeinde Ebenthal in Kärnten angeschlagen worden ist.

Der Bürgermeister:



Ing. Christian Orasch

Angeschlagen am: 08.07.2021

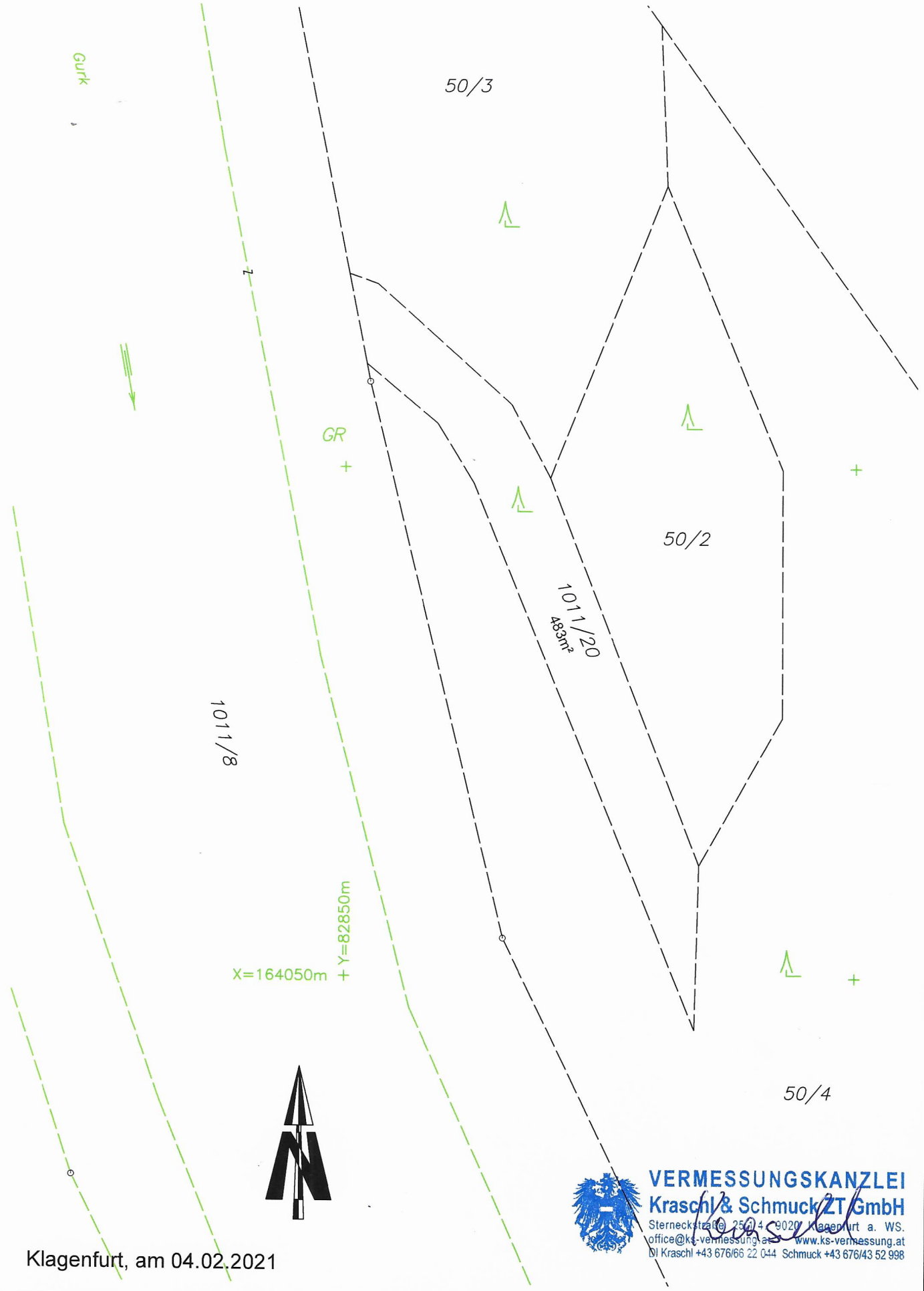


**VERMESSUNGSKANZLEI**  
**Kraschl & Schmuck ZT GmbH**  
9020 Klagenfurt, Sterneckst. 25/1/4  
www.ks-vermessung.at, office@ks-vermessung.at  
+43 676 / 66 22 044 +43 676 / 43 52 998

GZ.: 694/21  
Kat.Gem.: 72204 Zell bei Ebenthal  
Ger.Bez.: Klagenfurt



**1:500 LAGEPLAN**



Klagenfurt, am 04.02.2021

**VERMESSUNGSKANZLEI**  
**Kraschl & Schmuck ZT GmbH**  
Sterneckstraße 25/1/4 9020 Klagenfurt a. WS.  
office@ks-vermessung.at www.ks-vermessung.at  
DI Kraschl +43 676/66 22 044 Schmuck +43 676/43 52 998

