



Verordnung

des Bürgermeisters der Marktgemeinde Ebenthal in Kärnten vom 09. April 2025, Zahl: 120-20/BGM8/2025-Ze/Pro, mit der straßenpolizeiliche Maßnahmen für Verbindungsstraßen im Zusammenhang mit Bauarbeiten auf oder neben der Straße verordnet werden

§ 1

Vorhaben und Verkehrsbeschränkung

- (1) Gemäß § 43 in Verbindung mit § 94d Z. 16 StVO 1960, BGBl. Nr. 159/1960, in der Fassung des Gesetzes BGBl I Nr. 52/2024, in Verbindung mit der Verordnung des Gemeinderates vom 01. März 2023, Zahl: 120-20/1/2023-Ze, werden für das Vorhaben von Grabungsarbeiten für die Verlegung von LWL-Kabeln (im Auftrag der ÖGIG GmbH) im Bereich Gradnitz und Reichersdorf durch die WWM Hoch- und Tiefbau GmbH, Gewerbestraße 3, 9141 Eberndorf, Verkehrsverbote, Verkehrsgebote und Verkehrsbeschränkungen, die im beigeschlossenen Regelplan ersichtlich sind und je nach Baufortschritt aufgestellt werden, verordnet.
- (2) Der gesamte Verkehr wird in folgenden Bereichen (öffentliche Straßen) gemäß beigeschlossenem Regelplan in beide Fahrtrichtungen beschränkt:
- alle KG 72112 Gradnitz:**
- a) Parz. Nr. 960 (Jamnigweg),
 - b) Parz. Nr. 938/2, 940/3 (Dr.-Thomas-Klestil-Str.),
 - c) Parz. Nr. 941/2, 610/5 (Kantgasse),
 - d) Parz. Nr. 610/1, 610/4 (Ziehrergasse),
 - e) Parz. Nr. 1014 (Leopold-Figl-Straße),
 - f) Parz. Nr. 616/5 (Nikolaus-Lenau-Gasse) und
 - g) Parz. Nr. 926/2 (Verkehrsrandfläche)
- (3) Der in der BEILAGE ersichtliche Regelplan sowie Lagepläne bilden einen integrierenden Bestandteil dieser Verordnung.

§ 2

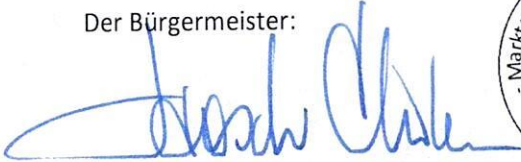
Zeitraum

Die Verkehrsbeschränkung gilt von **14. April 2025 bis 06. Juni 2025**.

§ 3
Inkrafttreten, Außerkrafttreten

Diese Verordnung ist gemäß § 44 der StVO 1960 durch die im Regelplan ersichtlichen Straßenverkehrszeichen kundzumachen. Sie tritt mit der Anbringung bzw. Aufstellung der Beschilderung in Kraft und mit deren Entfernung außer Kraft.

Der Bürgermeister:



Ing. Christian Orasch

Beilage zur Verordnung

BEILAGE zur Verordnung vom 09.04.2025, Zahl: 120-20/BGM8/2025-Ze/Pro

Gemäß § 44 StVO 1960 wird diese Verordnung durch Aufstellung der nachfolgenden Straßenverkehrszeichen sowie Anbringung von Bodenmarkierungen laut angeschlossenem Regelplan kundgemacht:

2. § 52/10 a und b StVO, Geschwindigkeitsbeschränkungen bzw. der Geschwindigkeitsbeschränkungen 30 km/h, 50 km/h, 70 km/h
9. § 52/5, § 53/7 a StVO, Wartepflicht bei Gegenverkehr – i.V.m. Wartepflicht für Gegenverkehr
13. § 50/9 StVO, Baustelle
15. § 50/8 a b c StVO, Fahrbahnverengung
22. § 52/11 StVO, Ende von Überholverböten und Geschwindigkeitsbeschränkungen

Hinweise: § 34/4 StVO: Straßenverkehrszeichen, die den fließenden Kraftfahrzeugverkehr betreffen, müssen entweder mit rückstrahlendem Material ausgestattet oder bei Dunkelheit beleuchtet sein

KAGIS Maps
kann mehr...

Ansuchen \$90 Ebenthal BT A

LAND  KÄRNTEN
KAGIS

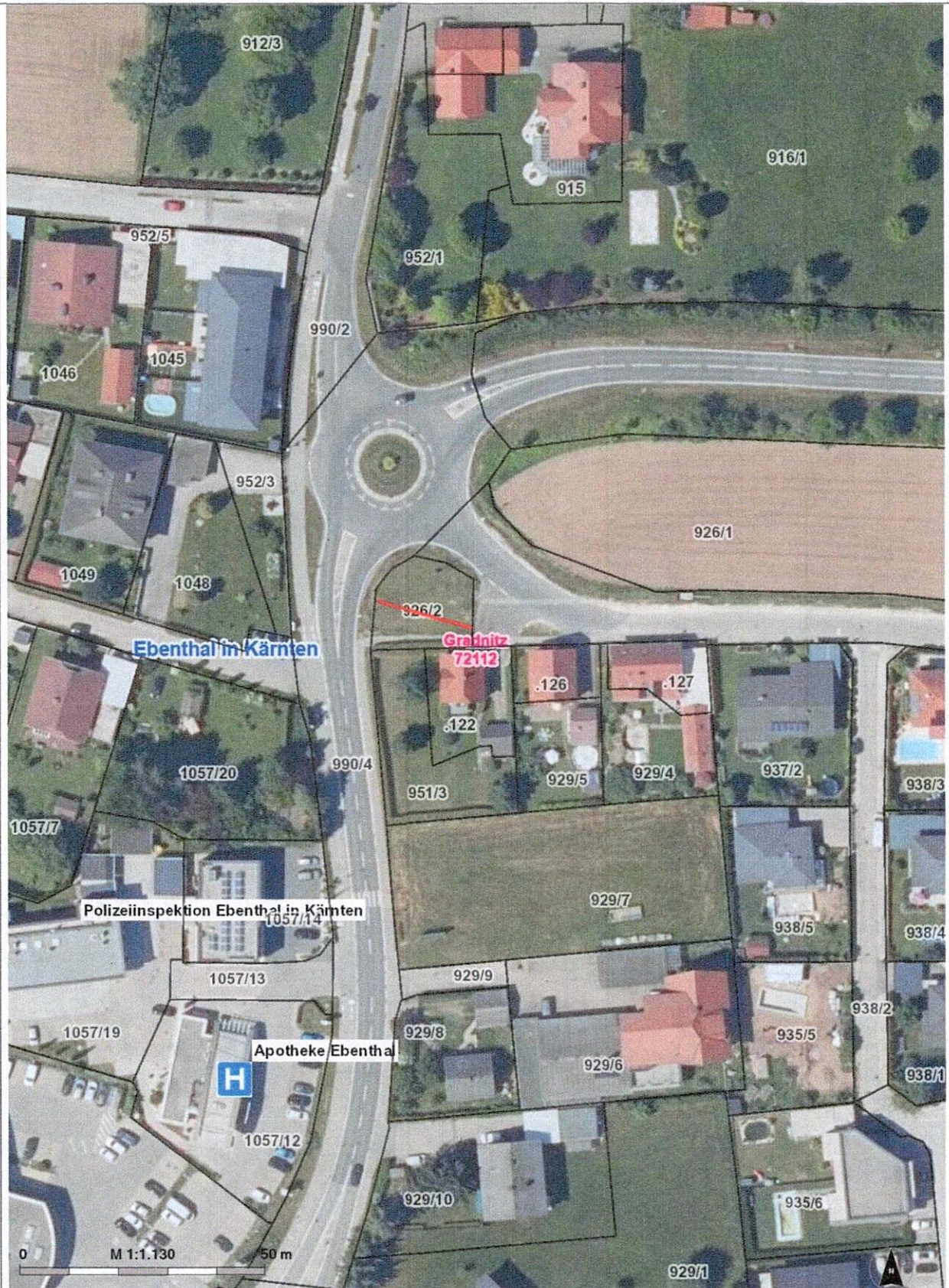
Erstellt am: 07.04.2025 von:

Maßstab: 1:1200



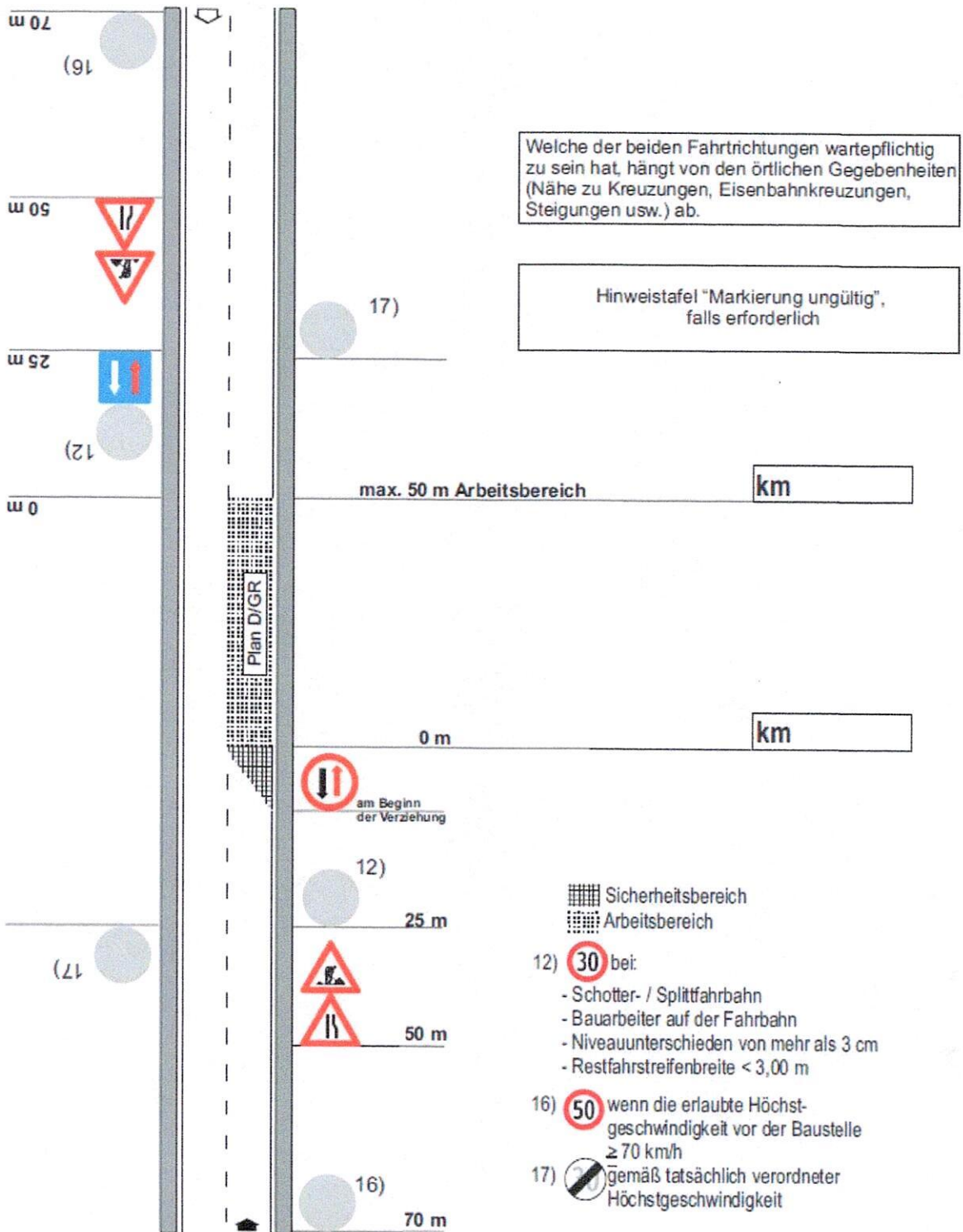
© Land Kärnten, KAGIS, BEI
keine Haftung für Vollständigkeit, Verbindlichkeit und Richtigkeit der Darstellung

Amt der Kärntner Landesregierung
web: www.karnten.gov.at
e-mail: kagis@karnten.gov.at



LO3

Arbeitsstellen von längerer Dauer
 Sperre eines Fahrstreifens
 Regelung mittels Wartepflicht



THE UNIVERSITY OF CHICAGO
DEPARTMENT OF CHEMISTRY

LABORATORY OF ORGANIC CHEMISTRY
505 EAST EAST ASIAN BUILDING
CHICAGO, ILLINOIS 60607

1. *[Faint, illegible text]*

2. *[Faint, illegible text]*

3. *[Faint, illegible text]*

4. *[Faint, illegible text]*

5. *[Faint, illegible text]*

6. *[Faint, illegible text]*

7. *[Faint, illegible text]*

8. *[Faint, illegible text]*

9. *[Faint, illegible text]*

10. *[Faint, illegible text]*

11. *[Faint, illegible text]*

12. *[Faint, illegible text]*

13. *[Faint, illegible text]*

14. *[Faint, illegible text]*

15. *[Faint, illegible text]*

16. *[Faint, illegible text]*

17. *[Faint, illegible text]*

18. *[Faint, illegible text]*

19. *[Faint, illegible text]*

20. *[Faint, illegible text]*

21. *[Faint, illegible text]*

22. *[Faint, illegible text]*

23. *[Faint, illegible text]*

24. *[Faint, illegible text]*

25. *[Faint, illegible text]*

26. *[Faint, illegible text]*

27. *[Faint, illegible text]*

28. *[Faint, illegible text]*

29. *[Faint, illegible text]*

30. *[Faint, illegible text]*

31. *[Faint, illegible text]*

32. *[Faint, illegible text]*

33. *[Faint, illegible text]*

34. *[Faint, illegible text]*

35. *[Faint, illegible text]*

36. *[Faint, illegible text]*

37. *[Faint, illegible text]*

38. *[Faint, illegible text]*

39. *[Faint, illegible text]*

40. *[Faint, illegible text]*

41. *[Faint, illegible text]*

42. *[Faint, illegible text]*

43. *[Faint, illegible text]*

44. *[Faint, illegible text]*

45. *[Faint, illegible text]*

46. *[Faint, illegible text]*

47. *[Faint, illegible text]*

48. *[Faint, illegible text]*

49. *[Faint, illegible text]*

50. *[Faint, illegible text]*

51. *[Faint, illegible text]*

52. *[Faint, illegible text]*

53. *[Faint, illegible text]*

54. *[Faint, illegible text]*

55. *[Faint, illegible text]*

56. *[Faint, illegible text]*

57. *[Faint, illegible text]*

58. *[Faint, illegible text]*

59. *[Faint, illegible text]*

60. *[Faint, illegible text]*

61. *[Faint, illegible text]*

62. *[Faint, illegible text]*

63. *[Faint, illegible text]*

64. *[Faint, illegible text]*

65. *[Faint, illegible text]*

66. *[Faint, illegible text]*

67. *[Faint, illegible text]*

68. *[Faint, illegible text]*

69. *[Faint, illegible text]*

70. *[Faint, illegible text]*

71. *[Faint, illegible text]*

72. *[Faint, illegible text]*

73. *[Faint, illegible text]*

74. *[Faint, illegible text]*

75. *[Faint, illegible text]*

76. *[Faint, illegible text]*

77. *[Faint, illegible text]*

78. *[Faint, illegible text]*

79. *[Faint, illegible text]*

80. *[Faint, illegible text]*

81. *[Faint, illegible text]*

82. *[Faint, illegible text]*

83. *[Faint, illegible text]*

84. *[Faint, illegible text]*

85. *[Faint, illegible text]*

86. *[Faint, illegible text]*

87. *[Faint, illegible text]*

88. *[Faint, illegible text]*

89. *[Faint, illegible text]*

90. *[Faint, illegible text]*

91. *[Faint, illegible text]*

92. *[Faint, illegible text]*

93. *[Faint, illegible text]*

94. *[Faint, illegible text]*

95. *[Faint, illegible text]*

96. *[Faint, illegible text]*

97. *[Faint, illegible text]*

98. *[Faint, illegible text]*

99. *[Faint, illegible text]*

100. *[Faint, illegible text]*

RECEIVED
JAN 15 1964

