



Marktgemeinde Ebenthal in Kärnten

Miegerer Straße 30, 9065 Ebenthal, Bezirk Klagenfurt-Land

Verordnung

des Gemeinderates der Marktgemeinde Ebenthal in Kärnten vom 06. März 2025, Zahl: 612-8/172/2025-Sc/Th, mit der die der öffentlichen Wegparzelle 990/1, KG 72204 Zell bei Ebenthal, abgehenden Trennstücke als öffentliche Straßenfläche aufgelassen werden und die der öffentlichen Wegparzellen 990/1 und 699/1, KG 72204 Zell bei Ebenthal, zugehenden Trennstücke als öffentliche Straßenfläche festgelegt werden

Aufgrund der §§ 2 und 6 des Kärntner Straßengesetzes 2017 – K-StrG, LGBl. Nr. 8/2017, zuletzt in der Fassung des Gesetzes LGBl. Nr. 98/2024, wird verordnet:

§ 1

- (1) Die der öffentlichen Wegparzelle 990/1, KG 72204 Zell bei Ebenthal, abgehende Trennstücke 2 und 3 werden als öffentliche Straßenfläche aufgelassen.
- (2) Die der öffentlichen Wegparzelle 990/1, KG 72204 Zell bei Ebenthal, zugehenden Trennstücke 1, 4, 5, 6, 7, 8, 9 und 10 werden als öffentliche Straßenfläche festgelegt.
- (3) Das der öffentlichen Wegparzelle 699/1, KG 72204 Zell bei Ebenthal, zugehenden Trennstück 11 wird als öffentliche Straßenfläche festgelegt.

§ 2

Die von der öffentlichen Wegparzelle 990/1, KG 72204 Zell bei Ebenthal, abgehenden Trennstücke und die dieser Wegparzelle zugehenden Trennstücke sowie das der öffentlichen Wegparzelle 699/1, KG 72204 Zell bei Ebenthal zugehende Trennstück sind laut § 1 sind aus den Anlagen 1 und 2 zu dieser Verordnung (Naturaufnahme zur Wegvermessung der Kraschl & Schmuck ZT GmbH, GZ 1398/24, vom 14.10.2024) ersichtlich.

§ 3

Diese Verordnung tritt nach Ablauf des Tages in Kraft, an dem sie an der Amtstafel der Marktgemeinde Ebenthal in Kärnten kundgemacht worden ist.

Der Bürgermeister:

Ing. Christian Orasch e.h.

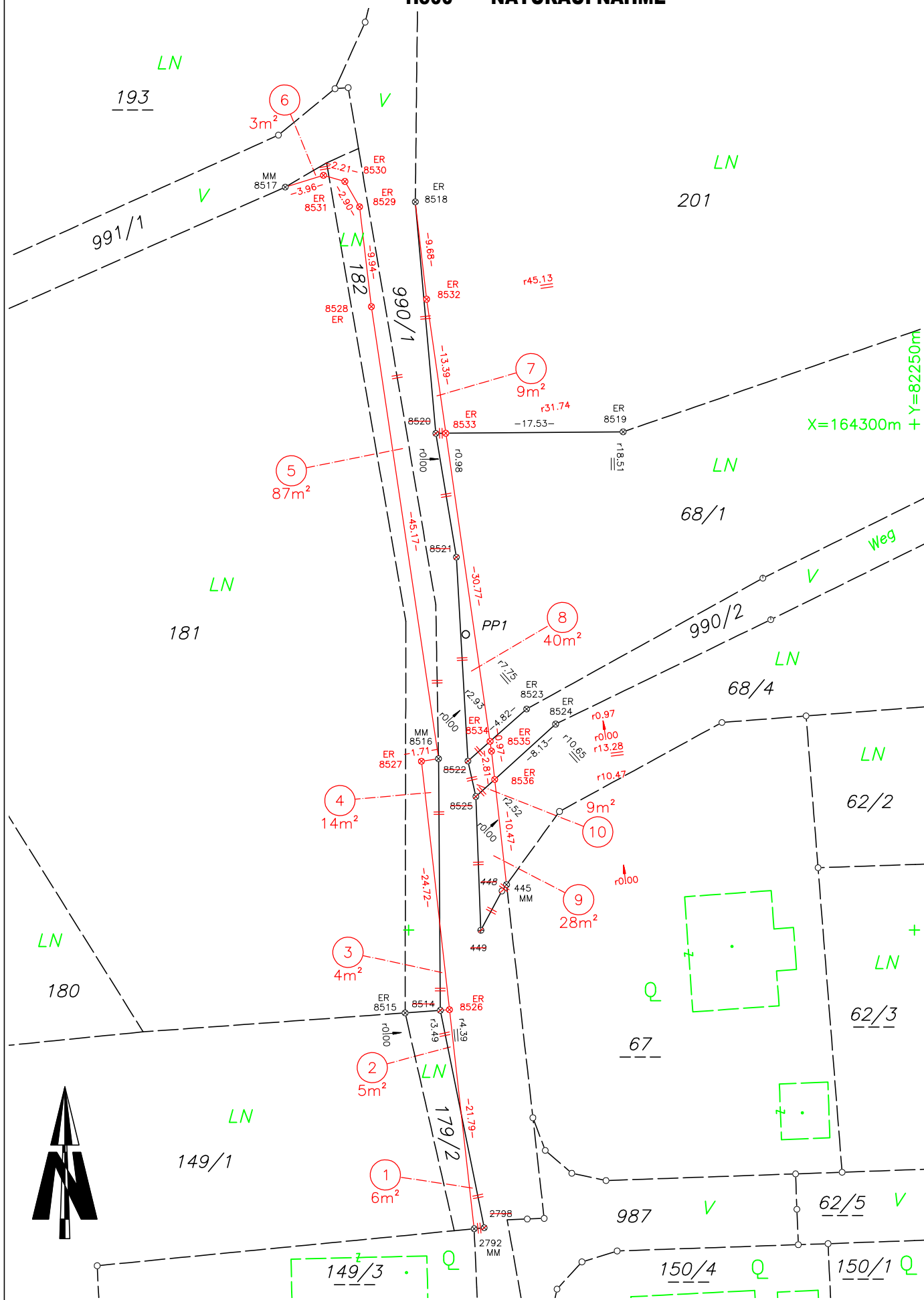


VERMESSUNGSKANZLEI
Kraschl & Schmuck ZT GmbH
9061 Klagenfurt-Wölfnitz, Ehrenbichlweg 31
www.ks-vermessung.at, office@ks-vermessung.at
+43 676 / 66 22 044 +43 676 / 43 52 998

GZ.: 1398/24
Kat.Gem.: 72204 Zell bei Ebenthal
Ger.Bez.: Klagenfurt



1:500 NATURAUFNAHME





VERMESSUNGSKANZLEI
Kraschl & Schmuck ZT GmbH
9061 Klagenfurt-Wölfnitz, Ehrenbichlweg 31
www.ks-vermessung.at, office@ks-vermessung.at
+43 676 / 66 22 044 +43 676 / 43 52 998

GZ.: 1398/24
Kat.Gem.: 72204 Zell bei Ebenthal
Ger.Bez.: Klagenfurt



1:500 NATURAUFNAHME

