



## Verordnung

des Bürgermeisters der Marktgemeinde Ebenthal in Kärnten vom 5. März 2025, Zahl: 120-20/BGM6/2025-Ze/Pro, mit der straßenpolizeiliche Maßnahmen für Verbindungsstraßen im Zusammenhang mit Bauarbeiten auf oder neben der Straße verordnet werden

### § 1

#### Vorhaben und Verkehrsbeschränkung

- (1) Gemäß § 43 in Verbindung mit § 94d Z. 16 StVO 1960, BGBl. Nr. 159/1960, in der Fassung des Gesetzes BGBl. I Nr. 52/2024, in Verbindung mit der Verordnung des Gemeinderates vom 01. März 2023, Zahl: 120-20/1/2023-Ze, werden für das Vorhaben von Grabungsarbeiten für die Verlegung von LWL-Kabeln (im Auftrag von A1 und TBS) im Bereich Goritschach, Abschnitt 1, BL4 (Obermieger, Untermieger, Berg, Hinterberg, Obitschach) durch die Hieden & Kall Hoch- und Tiefbaugesellschaft m.b.H., Gabelsbergerstr. 56, 9020 Klagenfurt am WS, Verkehrsverbote, Verkehrsgebote und Verkehrsbeschränkungen, die in den beigeschlossenen Regelplänen ersichtlich sind und je nach Baufortschritt aufgestellt werden, verordnet.
- (2) Der gesamte Verkehr wird in folgenden Bereichen (öffentliche Straßen) gemäß beigeschlossenen Regelplänen in beide Fahrtrichtungen beschränkt:
  - a) **KG 72119 Gurnitz: Parz. Nr. 707/2, 719/18 und 724**
  - b) **KG 72143 Mieger: Parz. Nr. 196, 798, 773/3, 802, 795, 773/2, 789, 790, 135/12, 768, 771, 784, 785, 791, 792, 985, 1062, 1347**
- (3) Die in der BEILAGE ersichtlichen Regelpläne sowie Lagepläne bilden einen integrierenden Bestandteil dieser Verordnung.

### § 2



#### Zeitraum

Die Verkehrsbeschränkung gilt von **10. März 2025 bis 30. September 2025**.

**§ 3**  
**Inkrafttreten, Außerkrafttreten**

Diese Verordnung ist gemäß § 44 der StVO 1960 durch die in den Regelplänen ersichtlichen Straßenverkehrszeichen kundzumachen. Sie tritt mit der Anbringung bzw. Aufstellung der Beschilderung in Kraft und mit deren Entfernung außer Kraft.

Der Bürgermeister:

Ing. Christian Orasch

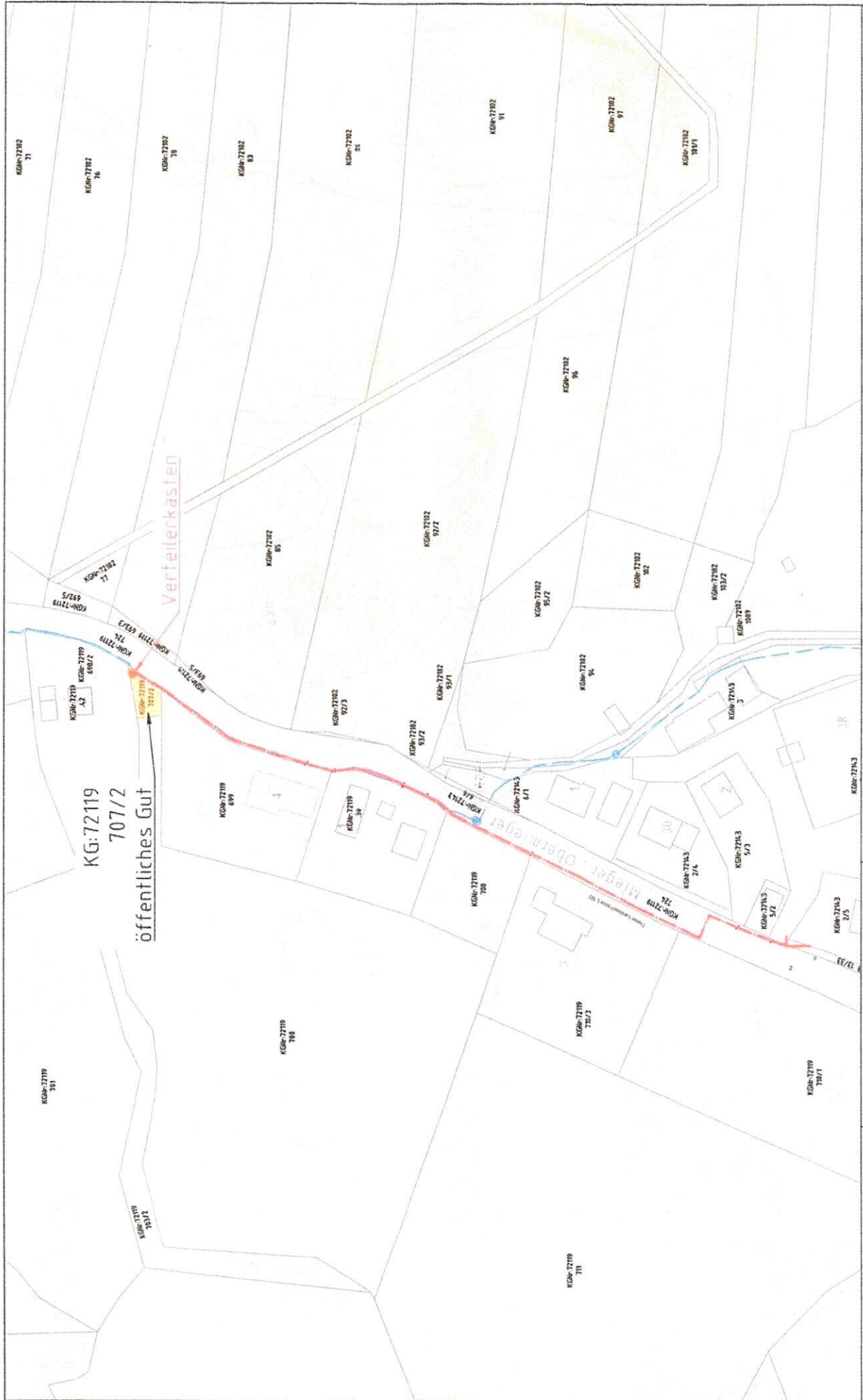
Beilage zur Verordnung

**BEILAGE zur Verordnung vom 05.03.2025, Zahl: 120-20/BGM6/2025-Ze/Pro**

Gemäß § 44 StVO 1960 wird diese Verordnung durch Aufstellung der nachfolgenden Straßenverkehrszeichen sowie Anbringung von Bodenmarkierungen laut angeschlossenen Regelplan kundgemacht:

2. § 52/10 a und b StVO, Geschwindigkeitsbeschränkungen bzw. der Geschwindigkeitsbeschränkungen 30 km/h, 50 km/h, 70 km/h
9. § 52/5, § 53/7 a StVO, Wartepflicht bei Gegenverkehr – i.V.m. Wartepflicht für Gegenverkehr
13. § 50/9 StVO, Baustelle
15. § 50/8 a b c StVO, Fahrbahnverengung
22. § 52/11 StVO, Ende von Überholverböten und Geschwindigkeitsbeschränkungen

Hinweise: § 34/4 StVO: Straßenverkehrszeichen, die den fließenden Kraftfahrzeugverkehr betreffen, müssen entweder mit rückstrahlendem Material ausgestattet oder bei Dunkelheit beleuchtet sein

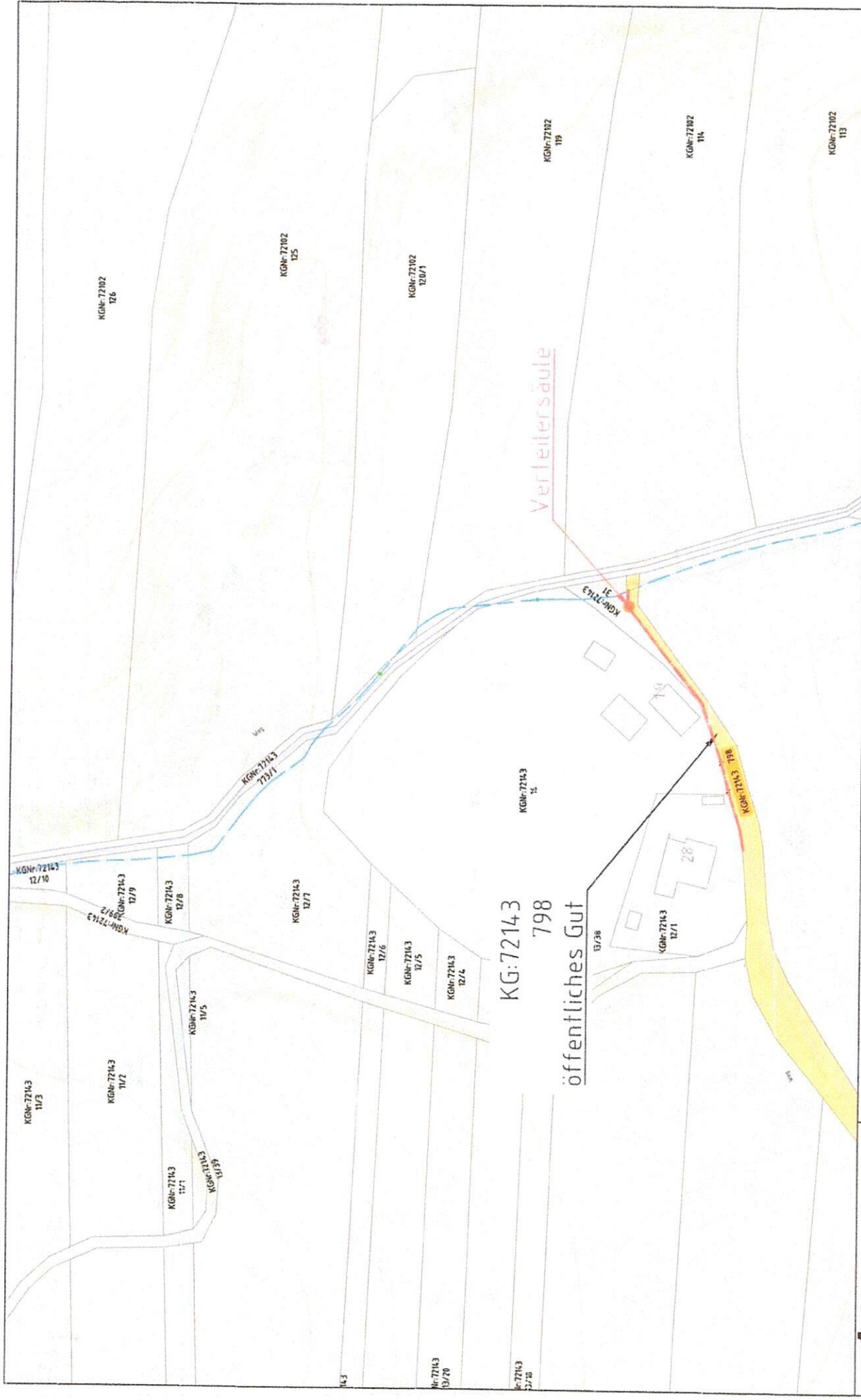


KG: 72119  
707/2  
öffentliches Gut

Verteilerkasten

Meyer, Obermeyer

<p><b>A1</b> A1 Telekom Austria AG Klagenfurt-Zell-Ebenth. 0463-38</p>	<p>— Bestand - - - geplante Neuverlegung</p>	<p>STR2030_C1_ON_20402_Ebenth._BL4_Goritscha L0020-00863163-C-004 2023-0165-3731</p>	<p>PL_Projektplan_Lage_ Abschnitt1 Planung P. Trailovic Prüfung D. Isakovic Bl: 2/14</p>
--	--	--	--



<p><b>A1</b> A1 Telekom Austria AG Klagenfurt-Zell-Ebenth. 0463-38</p>	<p>— Bestand — geplante Neuverlegung</p>	<p>STR2030_C1_ON_20402_Ebenth._BL4_Goritscha L0020-00863163-C-004</p>	<p>PL_Projektplan_Lage_ Abschnitt Planung P. Trailovic Prüfung D. Isakovic Bl: 3/14</p>
--	--	---	---



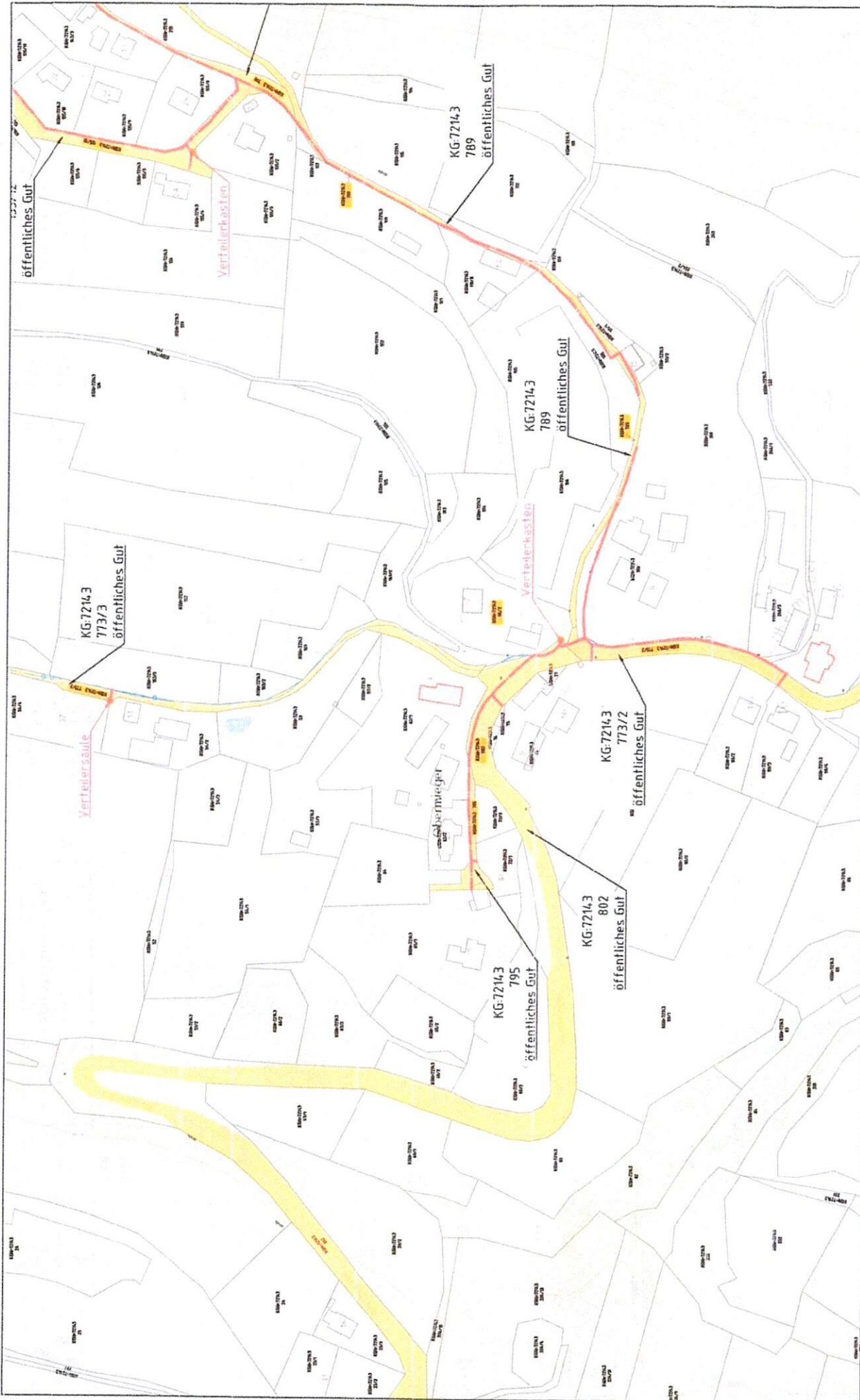
KG:72143  
135/12  
öffentliches Gut

STR2030\_C1\_ON\_20402\_Ebenth\_BL4\_Goritscha  
L0020-00863163-C-004

Bestand  
geplante Neuverlegung

A1 Telekom Austria AG  
Klagenfurt-Zell-Ebenth.  
0463-38

PL\_Projektplan\_Lage... Abschnitt1  
Planung P. Trailovic  
Prüfung D. Isakovic Bl: 4/14



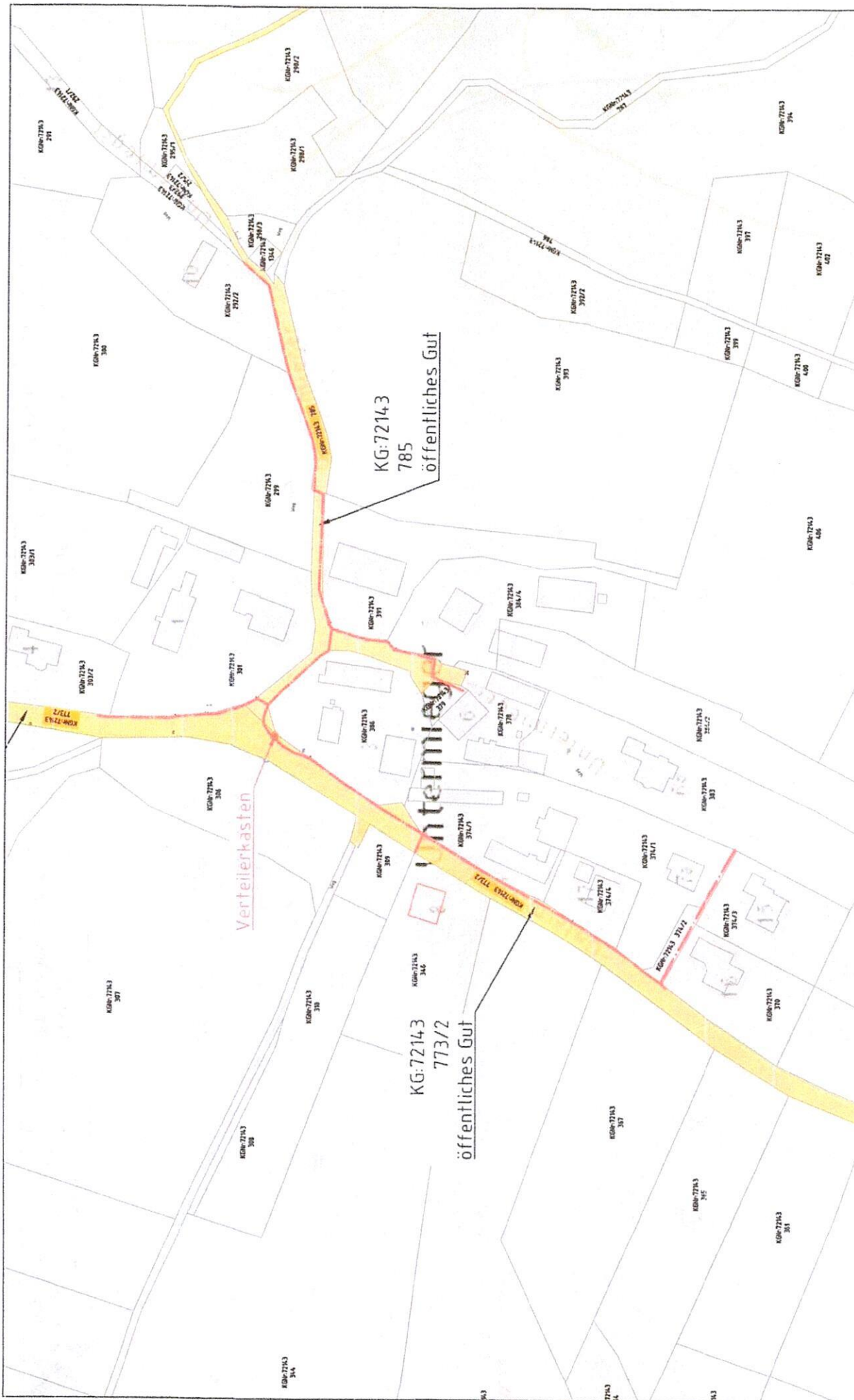
A1 Telekom Austria AG  
Klagenfurt-Zell-Ebenth.  
0463-38


— Bestand  
— geplante Neuverlegung

STR2030\_C1\_ON\_20402\_Ebenth.\_BL4\_Goritscha  
L0020-00863163-C-004

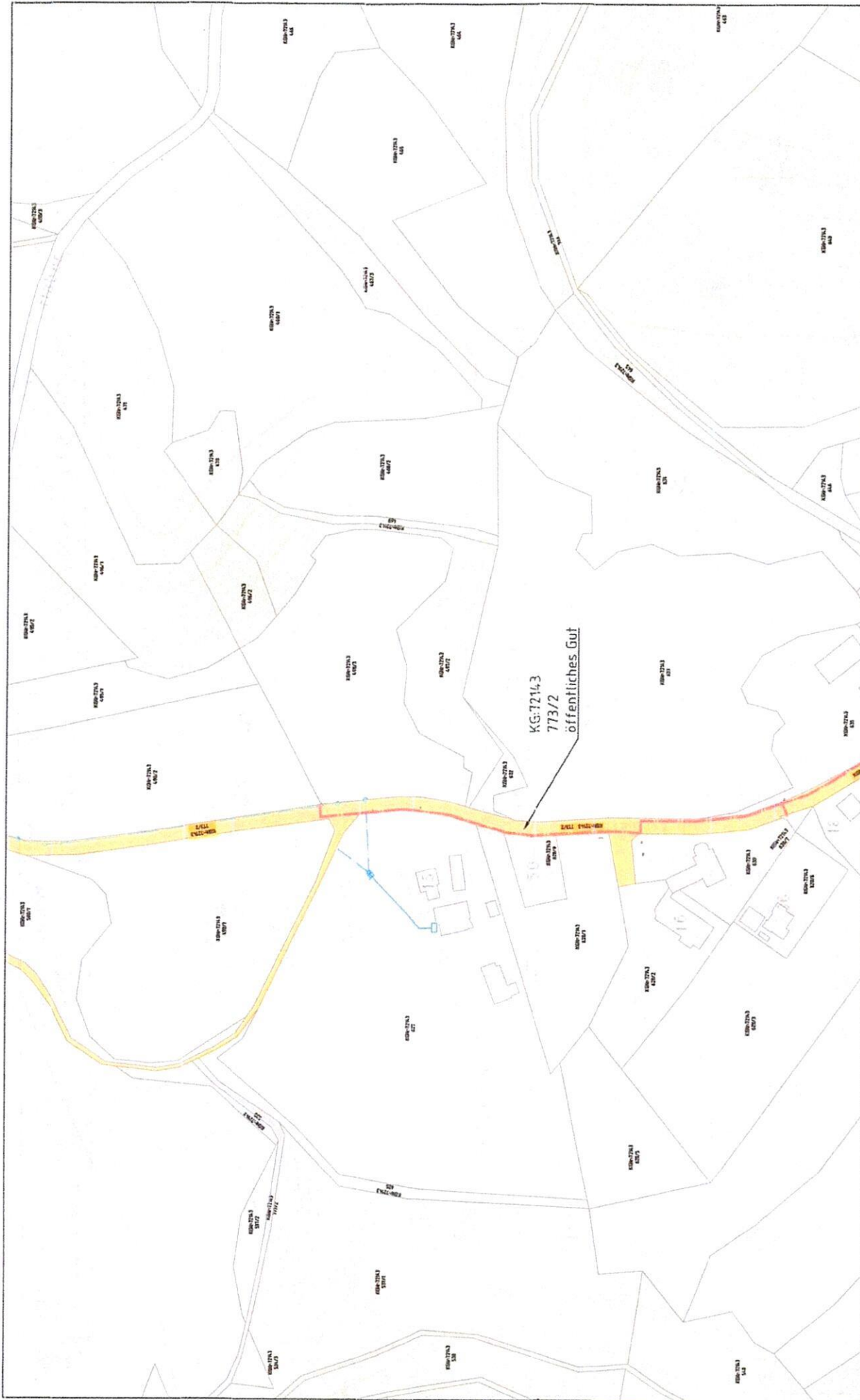
2023-0165-3731

PL\_Projektplan\_Lage\_ Abschnitt I  
Planung P. Trailovic  
Prüfung D. Isakovic  
Bl: 5/14



 <p>A1 Telekom Austria AG Klagenfurt-Zell-Ebenth. 0463-38</p>	<p>Bestand geplante Neuverlegung</p>	<p>STR2030_C1_ON_20402_Ebenth._BL4_Goritscha L0020-00863163-C-004</p>	<p>PL_Projektplan_Lage_ Abschnitt Planung P. Trailliovic Prüfung D. Isakovic</p>
		<p>2023-0165-3731</p>	<p>Bl: 9/14</p>



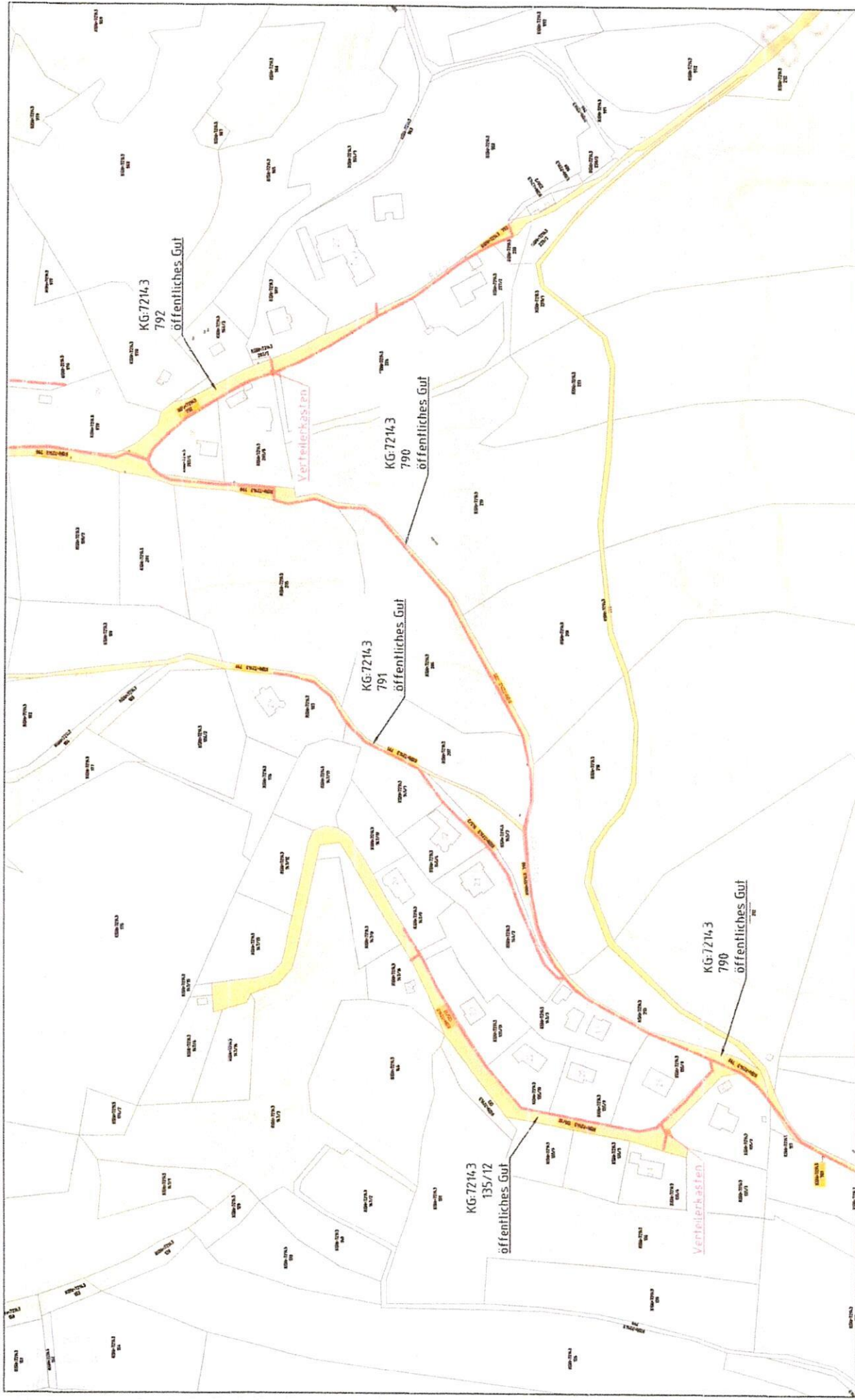


PL\_Projektplan\_Lage\_ Abschnitt1  
 Planung P. Trailovic  
 Prüfung D. Isakovic BI: 12/14

STR2030\_C1\_ON\_20402\_Ebenth\_BL4\_Goritscha  
 L0020-00863163-C-004  
 2023-0165-3731

— Bestand  
 — geplante Neuverlegung

**A1** A1 Telekom Austria AG  
 Klagenfurt-Zell-Ebenth.  
 0463-38

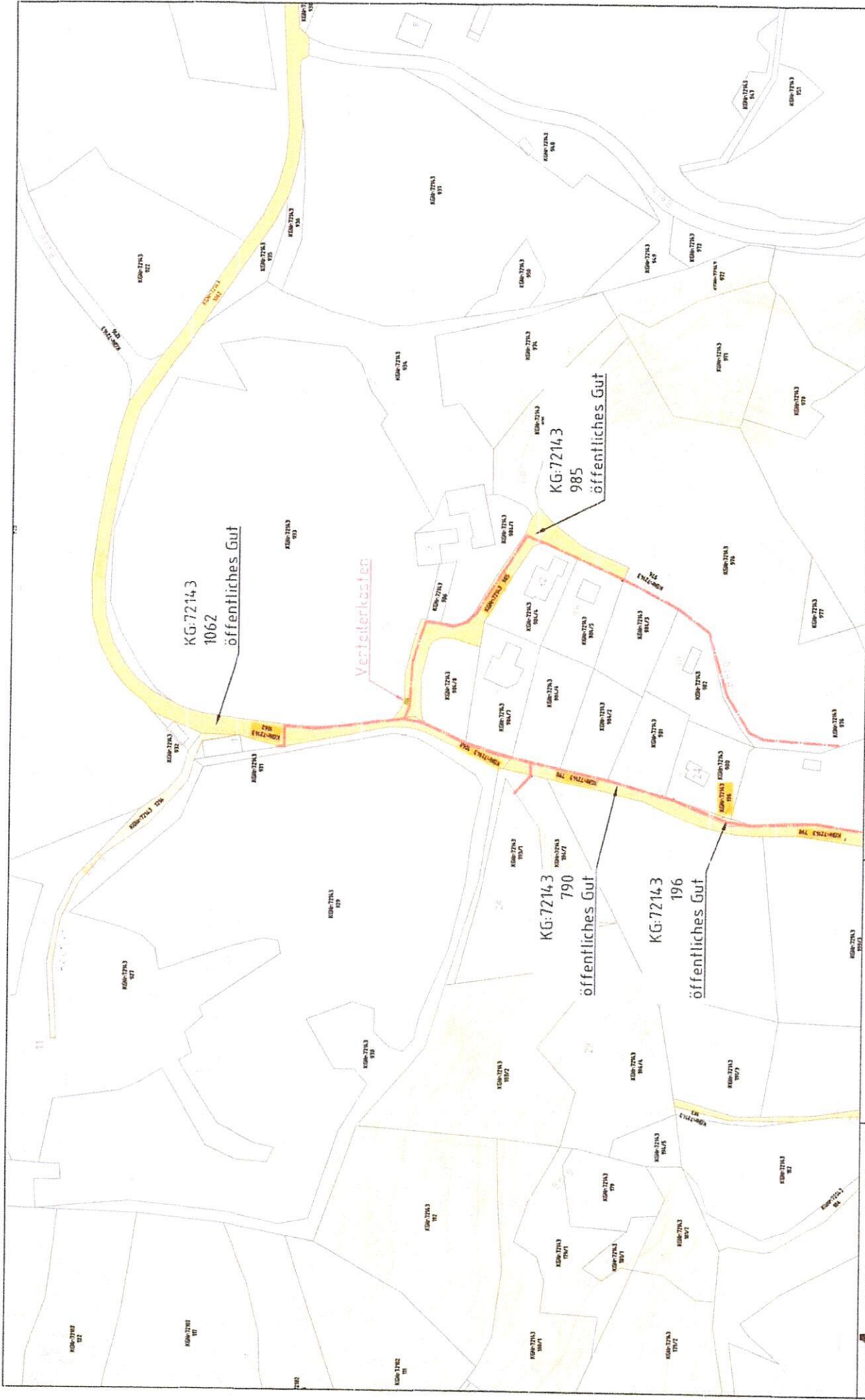


PL\_Projektplan\_Lage\_ Abschnitt1  
 Planung P. Trailovic  
 Prüfung D. Isakovic Bl: 6/14

STR2030\_C1\_ON\_20402\_Ebenth\_BL4\_Goritscha  
 L0020-00863163-C-004  
 2023-0165-3731

Bestand  
 geplante Neuverlegung

A1 A1 Telekom Austria AG  
 Klagenfurt-Zell-Ebenth.  
 0463-38

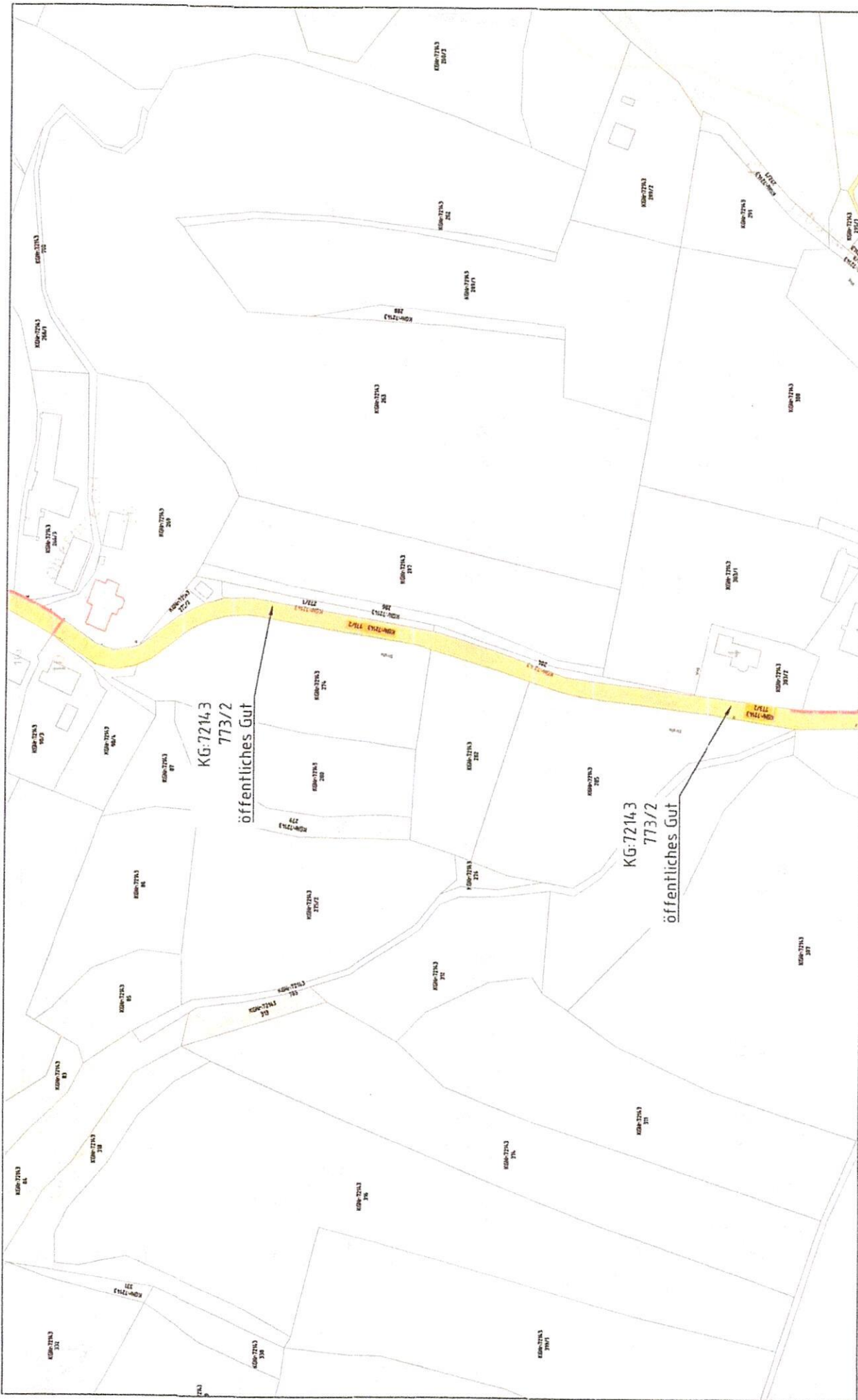


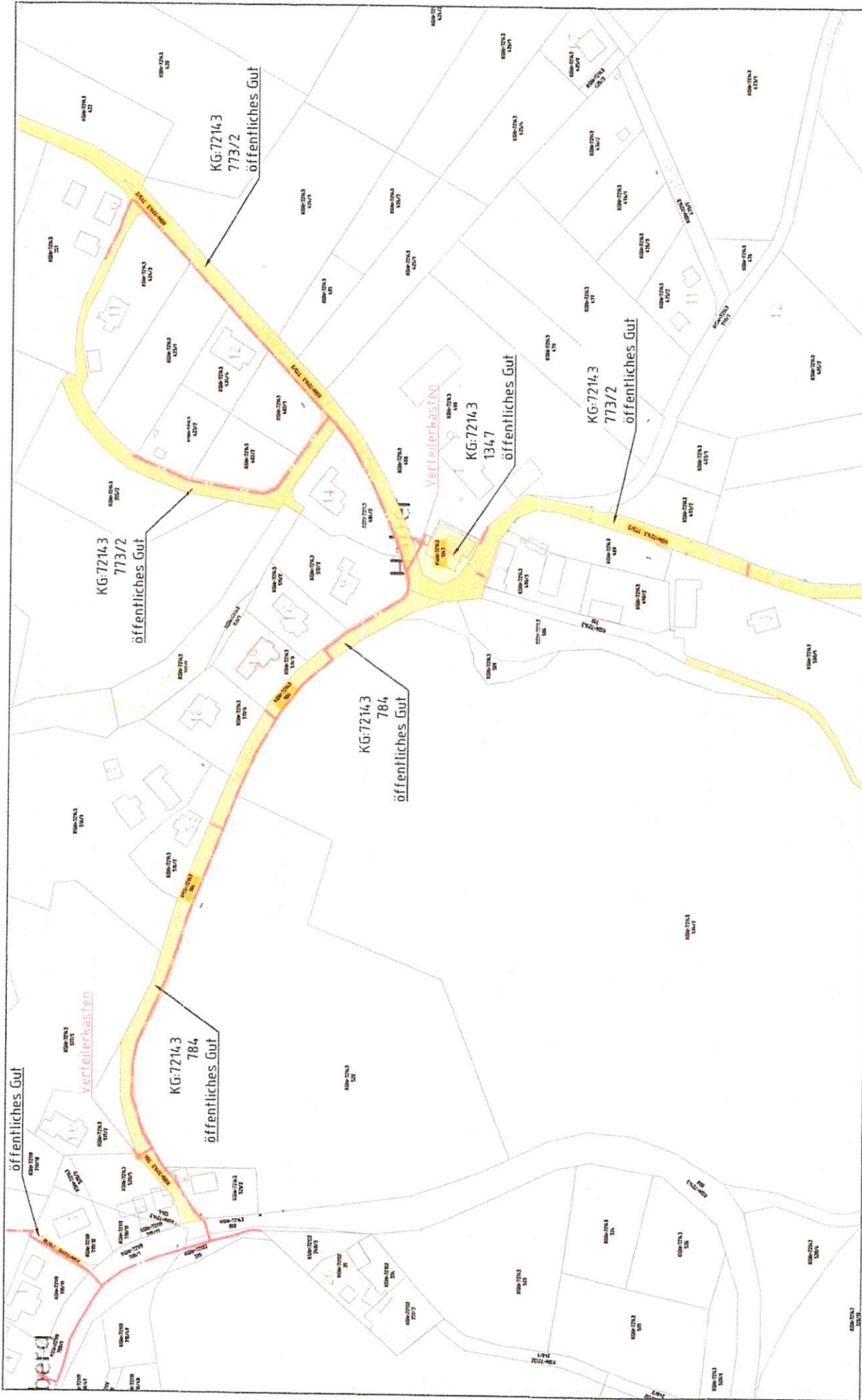
PL\_Projektplan\_Loge... Abschnitt1  
 Planung P. Trailovic  
 Prüfung D. Isakovic Bl: 7/14

STR2030\_C1\_ON\_20402\_Ebenth\_BL4\_Goritscha  
 L0020-00863163-C-004  
 2023-0165-3731

Bestand  
 geplante Neuverlegung

**A1** A1 Telekom Austria AG  
 Klagenfurt-Zell-Ebenth.  
 0463-38



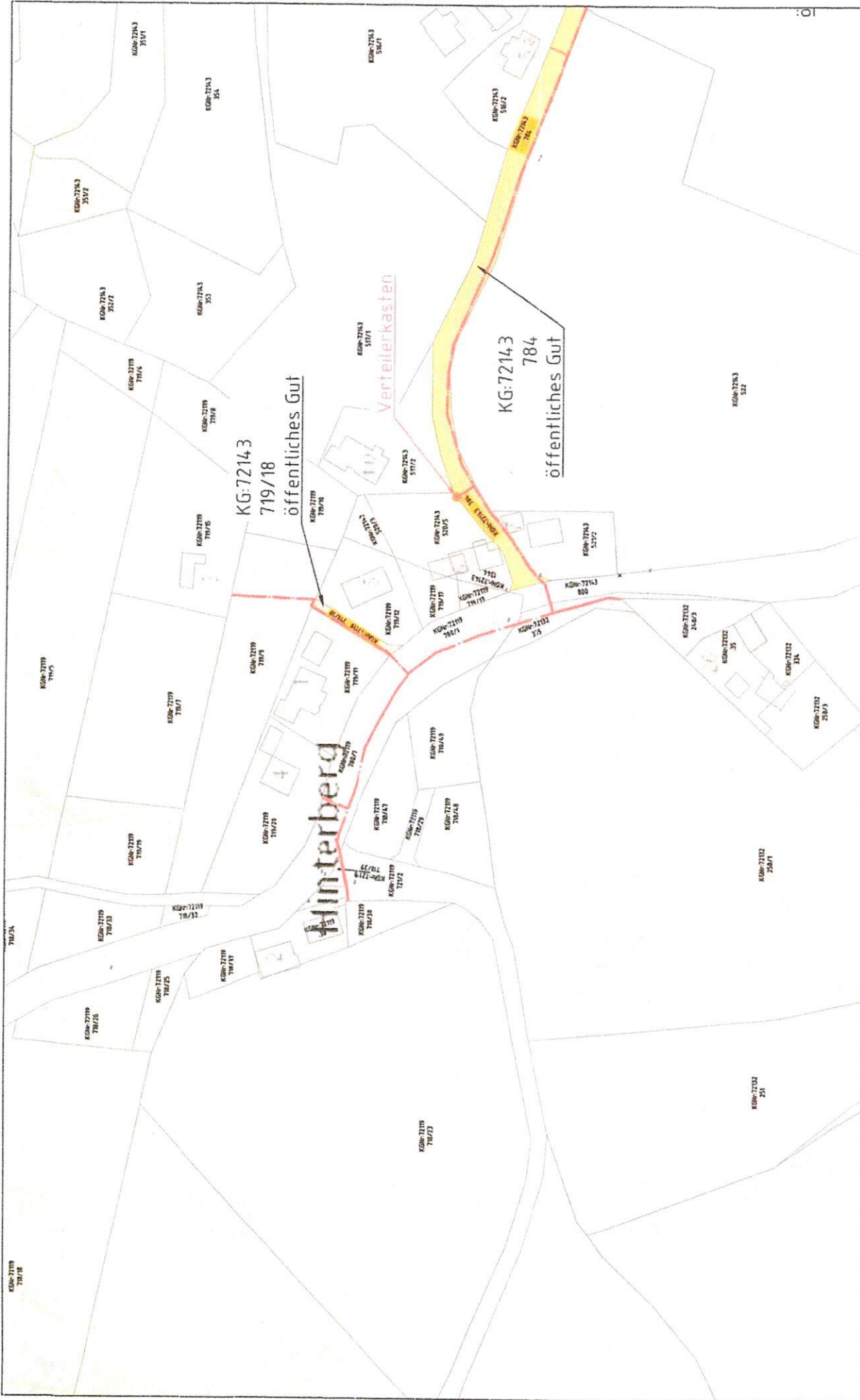


STR2030\_C1\_ON\_20402\_Ebenth.\_BL4\_Goritscha  
L0020-00863163-C-004

A1 Telekom Austria AG  
Kloagenfurt-Zell-Ebenth.  
0463-38

— Bestand  
— geplante Neuverlegung

PL\_Projektplan\_Lage\_Abschnitt1  
Planung P. Trailovic  
Prüfung D. Isakovic  
Bl: 10/14



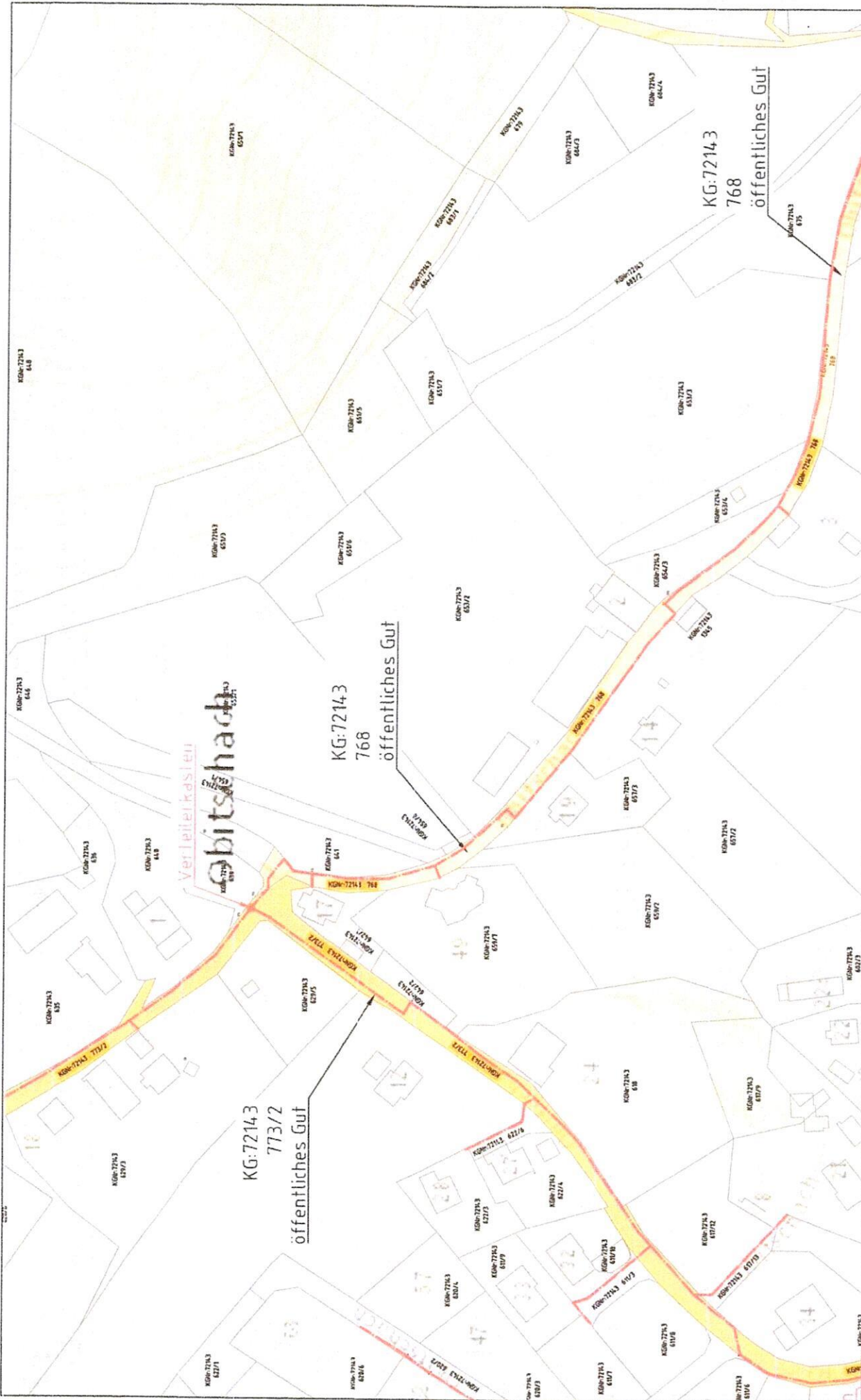
**A1**  
 A1 Telekom Austria AG  
 Klagenfurt-Zell-Ebenth.  
 0463-38

— Bestand  
 - - - geplante Neuanlage

STR2030\_C1\_ON\_20402\_Ebenth.\_BL4\_Goritscha  
 L0020-00863163-C-004

2023-0165-3731

PL\_Projektplan\_Lage\_ Abschnitt  
 Planung P. Trailovic  
 Prüfung D. Isakovic  
 BI: 11/14

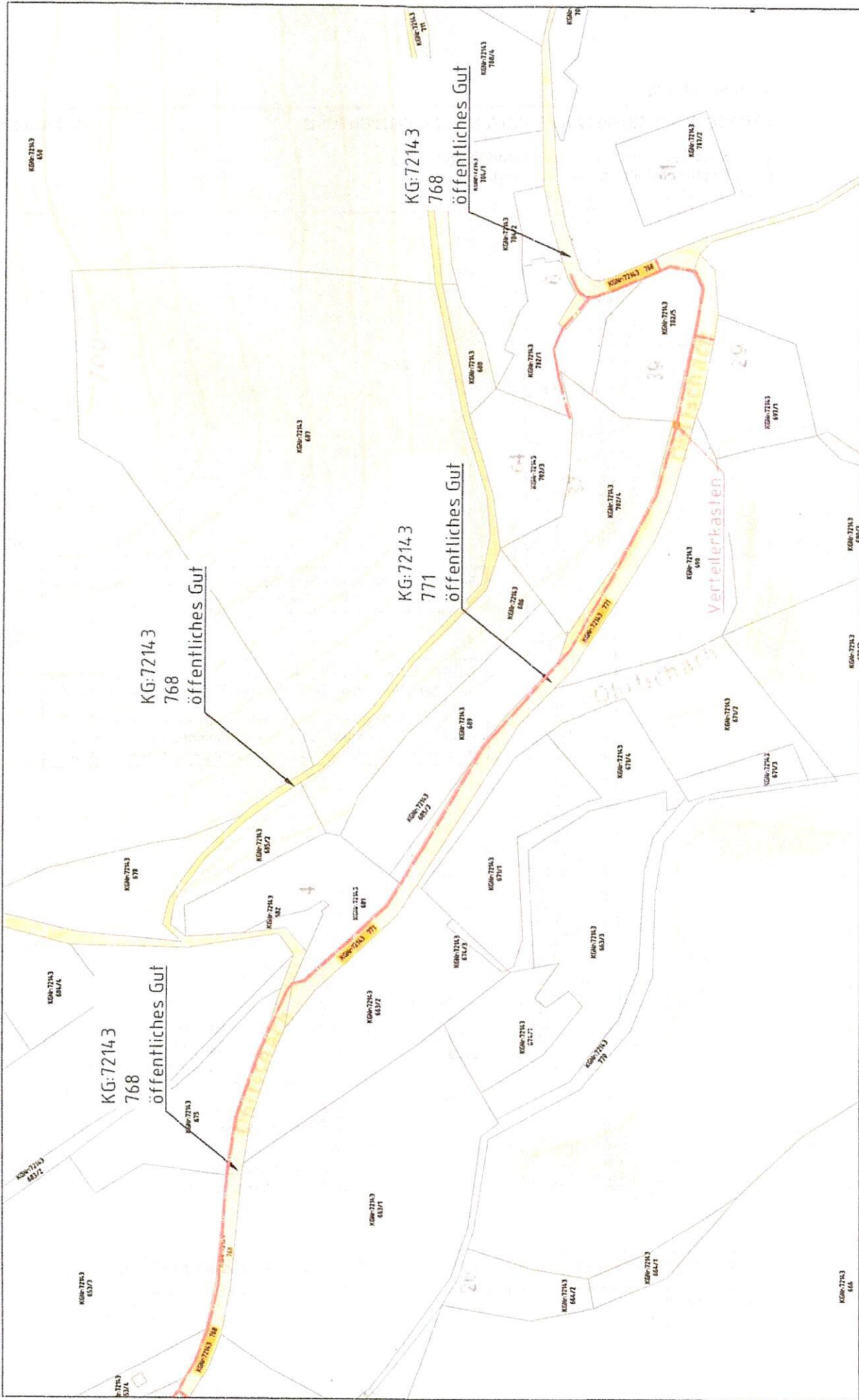



PL\_Projektplan\_Lage\_Abschnitt1  
 Planung P. Trailovic  
 Prüfung D. Isakovic  
 Bl: 13/14

STR2030\_C1\_ON\_20402\_Ebenth.\_BL4\_Goritscha  
 L0020-00863163-C-004  
 2023-0165-3731

Bestand  
 geplante Neuverlegung

A1 A1 Telekom Austria AG  
 Klagenfurt-Zell-Ebenth.  
 0463-38




 A1 Telekom Austria AG  
 Klagenfurt-Zell-Ebenth.  
 0463-38

STR2030\_C1\_ON\_20402\_Ebenth.\_BL4\_Goritscha  
 L0020-00863163-C-004

Bestand  
 geplante Neuverlegung

PL\_Projektplan\_Lage\_Abschnitt1  
 Planung P. Trailovic  
 Prüfung D. Isakovic  
 Bl: 14/14





