



## **Verordnung**

**des Bürgermeisters der Marktgemeinde Ebenthal in Kärnten vom 17. Dezember 2019, Zahl: 120-20/BGM11/2019-Ze/Pro, mit der straßenpolizeiliche Maßnahmen für Verbindungsstraßen im Zusammenhang mit Bauarbeiten auf oder neben der Straße verordnet werden**

Gemäß §§ 43 Abs. 1, 44, 94d Zi. 4 u. 16 der StVO, BGBl. Nr. 159/1960 in Verbindung mit § 73 K-AGO, LGBl. Nr. 66/1998, beide in der derzeit geltenden Fassung, werden zur Durchführung von Grabungsarbeiten (Kabelverlegung vom Trafo Kreuzwirtsiedlung bis zum Trafo Ebenthaler Mühle) im Auftrag der STW Klagenfurt im Bereich der öffentlichen Straße Parz. Nr. 727/2, KG 72105 Ebenthal, folgende straßenpolizeiliche Maßnahmen verfügt:

### **§ 1**

#### **Verkehrsbeschränkung**

(1) Der gesamte Verkehr wird in folgenden Bereichen beschränkt:

**a) Parz. Nr. 727/2, KG 72105 Ebenthal** (Glanfurtstraße, Grabungsarbeiten – Kabelverlegung vom Trafo Kreuzwirtsiedlung bis zum Trafo Ebenthaler Mühle)

(2) Der in der BEILAGE ersichtliche Lageplan bildet einen integrierenden Bestandteil dieser Verordnung.

### **§ 2**

#### **Zeitraum**

Die Verkehrsbeschränkung gilt vom **17.12.2019** bis **20.12.2019**.

### **§ 3**

#### **Verkehrszeichen**

(1) Folgende Verkehrszeichen sind anzubringen:

1. **§ 52/1 StVO, Fahrverbot (in beiden Richtungen), Zusatztafel: Straßensperre vom 17.-20.12.2019**
2. **§ 50/9 StVO, Baustelle**
3. **§ 53/16 a StVO, Vorankündigung einer Umleitung**



#### 4. § 53/16 b StVO, Umleitung

##### § 4

##### Inkrafttreten, Außerkrafttreten

Diese Verordnung ist durch die Straßenverkehrszeichen gemäß § 3 dieser Verordnung kundzumachen. Sie tritt mit der Anbringung bzw. Aufstellung der Beschilderung in Kraft und mit deren Entfernung außer Kraft.

Der Bürgermeister



Franz Felsberger

Beilage zur Verordnung

Angeschlagen am: 17.12.2019

Anschlag bis: 20.12.2019

Abgenommen am: 23.12.2019

**BEILAGE I zur Verordnung vom 17.12.2019, Zahl: 120-20/BGM11/2019-Ze/Pro**

Als Straßenverkehrszeichen gem. StVO 1960, BGBl. Nr. 159/69 idgF, werden angeordnet:

1. § 52/10 a und b StVO, Geschwindigkeitsbeschränkungen 30 km/h, 50 km/h, 70 km/h
2. § 52/4 a und b StVO, Überholverbote
3. 52/13 b StVO, Halten und Parken verboten Anfang und Ende - Wiederholungstafeln
4. **§ 52/1 StVO, Fahrverbot (in beiden Richtungen), Zusatztafel: Straßensperre vom 17.-20.12.2019**
5. § 52/6 c StVO, Fahrverbot für alle Kraftfahrzeuge
6. § 52/7 a StVO, Fahrverbot für alle Lastkraftwagen über .... t
7. § 52/5, § 53/10 Einfahrt verboten i.V.m. Einbahnstraße
8. § 52/5, § 53/7 a StVO, Wartepflicht bei Gegenverkehr – i.V.m. Wartepflicht für Gegenverkehr
9. § 52/15 StVO, Vorgeschriebene Fahrtrichtung
10. § 52/3 a und b StVO, Einbiegen nach rechts – links verboten
11. § 52/23 und 24 StVO, Vorrang geben – Halt
12. **§ 50/9 StVO, Baustelle**
13. § 50/8 a b c StVO, Fahrbahnverengung
14. § 50/16 StVO, Andere Gefahren
15. § 50/1 StVO, Querrinne oder Aufwölbung
16. § 50/15 StVO, Vorankündigung eines Lichtzeichens
17. § 53/11 StVO, Sackgasse
18. **§ 53/16 a StVO, Vorankündigung einer Umleitung**
19. **§ 53/16 b StVO, Umleitung**
20. § 52/1 StVO, Ende von Überholverbotten und Geschwindigkeitsbeschränkungen
21. § 55/1-8 StVO, Bodenmarkierungen: Sperr- Leitlinie (anbringen – entfernen)

Hinweise: § 34/4 StVO: VZ für fließenden Verkehr –rückstr. Material

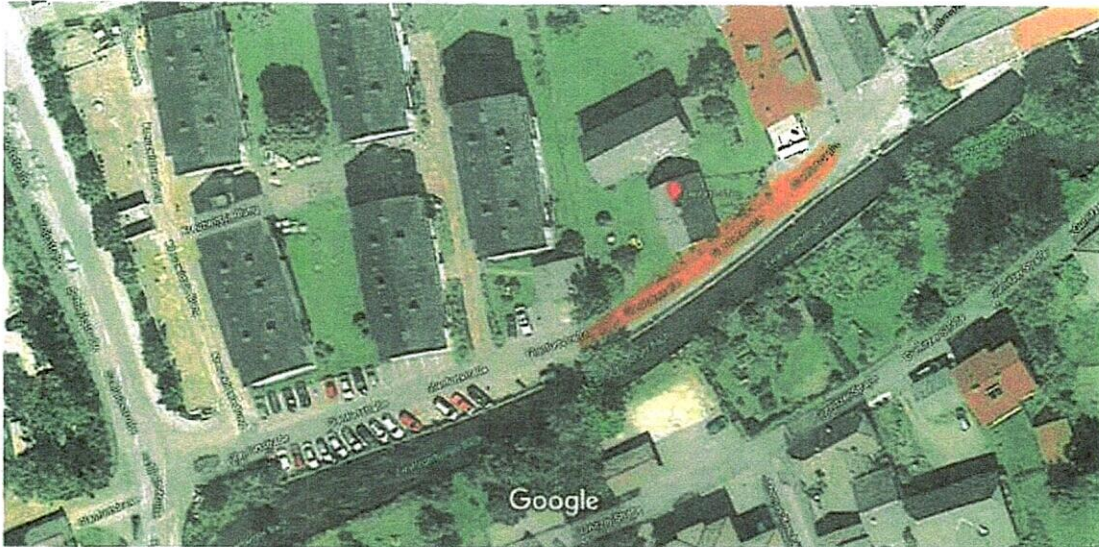
§ 48/4 StVO: Aufstellung nur VZ auf einem Träger usw.

BEILAGE II zur Verordnung vom 17.12.2019, Zahl: 120-20/BGM11/2019-Ze/Pro

Glanfurtstraße 2 - Google Maps

Page 1 of 1

Google Maps Glanfurtstraße 2



Bilder © 2019 Maxar Technologies, Kartendaten © 2019 10 m