



# Marktgemeinde Ebenthal in Kärnten

Miegerer Straße 30, 9065 Ebenthal, Bezirk Klagenfurt-Land

## Verordnung

**des Gemeinderates der Marktgemeinde Ebenthal in Kärnten vom 23. September 2020, Zahl: 612-8/144/2020-Ma, mit der die den öffentlichen Wegparzellen 773/2 und 780, KG 72143 Mieger, zugehenden Trennstücke als öffentliche Straßenfläche festgelegt und die von diesen Wegparzellen abgehenden Trennstücke als öffentliche Straßenfläche aufgelassen werden**

Aufgrund der §§ 2 und 6 des Kärntner Straßengesetzes 2017 – K-StrG, LGBl. Nr. 8/2017, zuletzt in der Fassung des Gesetzes LGBl. Nr. 30/2017, wird verordnet:

### § 1

- (1) Die den öffentlichen Wegparzellen 773/2 und 780, KG 72143 Mieger, zugehenden Trennstücke werden als öffentliche Straßenfläche festgelegt.
- (2) Die von den öffentlichen Wegparzellen 773/2 und 780, KG 72143 Mieger, abgehenden Trennstücke werden als öffentliche Straßenfläche aufgelassen.

### § 2

Die den öffentlichen Wegparzellen 773/2 und 780, KG 72143 Mieger, zugehenden und von diesen abgehenden Trennstücke laut § 1 sind aus der Anlage zu dieser Verordnung (Naturaufnahme zur Vermessungsurkunde der Kraschl & Schmuck ZT GmbH, GZ 565/20, vom 23.06.2020) ersichtlich.

### § 3

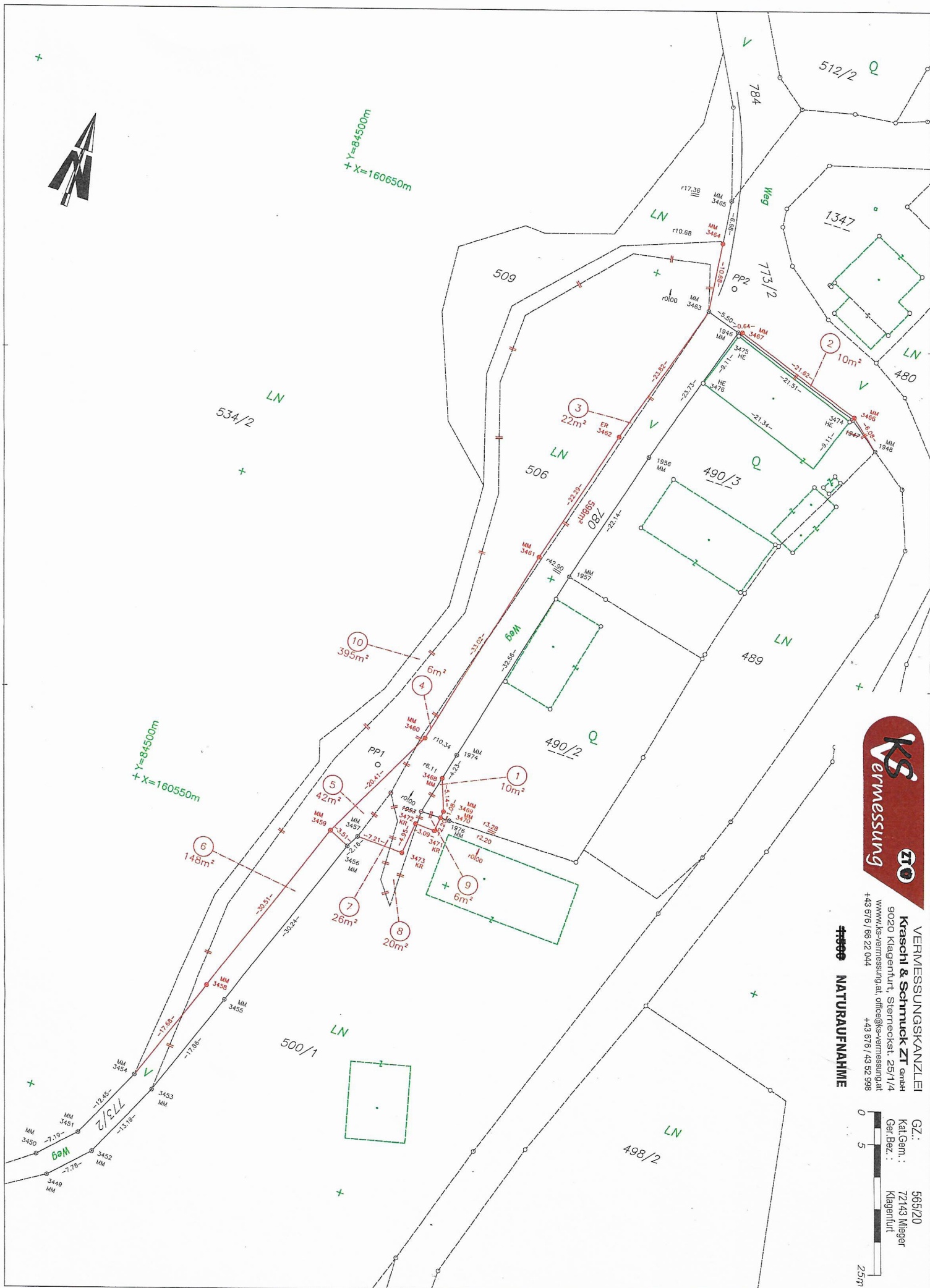
Diese Verordnung tritt nach Ablauf des Tages in Kraft, an dem sie an der Amtstafel der Marktgemeinde Ebenthal in Kärnten angeschlagen worden ist.

Der Bürgermeister:

Franz Felsberger



Angeschlagen am: 24.09.2020



**VERMESSUNGSKANZLEI**  
**Kraschl & Schmuck ZT GmbH**  
 9020 Klagenfurt, Sternneckst. 25/1/4  
 www.ks-vermessung.at, office@ks-vermessung.at  
 +43 676 / 66 22 044 +43 676 / 43 92 998

**##99 NATURAUFNAHME**

GZ.: 565/20  
 Kat.Gem.: 72143 Wiegler  
 Gel.Bez.: Klagenfurt



