



Marktgemeinde Ebenthal in Kärnten

Miegerer Straße 30, 9065 Ebenthal, Bezirk Klagenfurt-Land

Verordnung

des Gemeinderates der Marktgemeinde Ebenthal in Kärnten vom 14. Dezember 2022, Zahl: 612-8/158/2022-Sc, mit der die der öffentlichen Wegparzelle 722/1, KG 72162 Rottenstein, zugehenden Trennstücke als öffentliche Straßenfläche festgelegt und die von dieser Wegparzelle abgehenden Trennstücke als öffentliche Straßenfläche aufgelassen werden

Aufgrund der §§ 2 und 6 des Kärntner Straßengesetzes 2017 – K-StrG, LGBl. Nr. 8/2017, zuletzt in der Fassung des Gesetzes LGBl. Nr. 36/2022, wird verordnet:

§ 1

- (1) Die der öffentlichen Wegparzellen 722/1, KG 72162 Rottenstein, zugehenden Trennstücke werden als öffentliche Straßenfläche festgelegt.
- (2) Die von der öffentlichen Wegparzelle 722/1, KG 72162 Rottenstein, abgehenden Trennstücke werden als öffentliche Straßenfläche aufgelassen.

§ 2

Die der öffentlichen Wegparzelle 722/1, KG 72162 Rottenstein, zugehenden und die von dieser abgehenden Trennstücke laut § 1 sind aus der Anlage zu dieser Verordnung (Naturaufnahme zur Vermessungsurkunde der Kraschl & Schmuck ZT GmbH, GZ 985/22, vom 21.07.2022) ersichtlich.

§ 3

Diese Verordnung tritt nach Ablauf des Tages in Kraft, an dem sie an der Amtstafel der Marktgemeinde Ebenthal in Kärnten kundgemacht worden ist.

Der Bürgermeister:

Ing. Christian Orasch e.h.

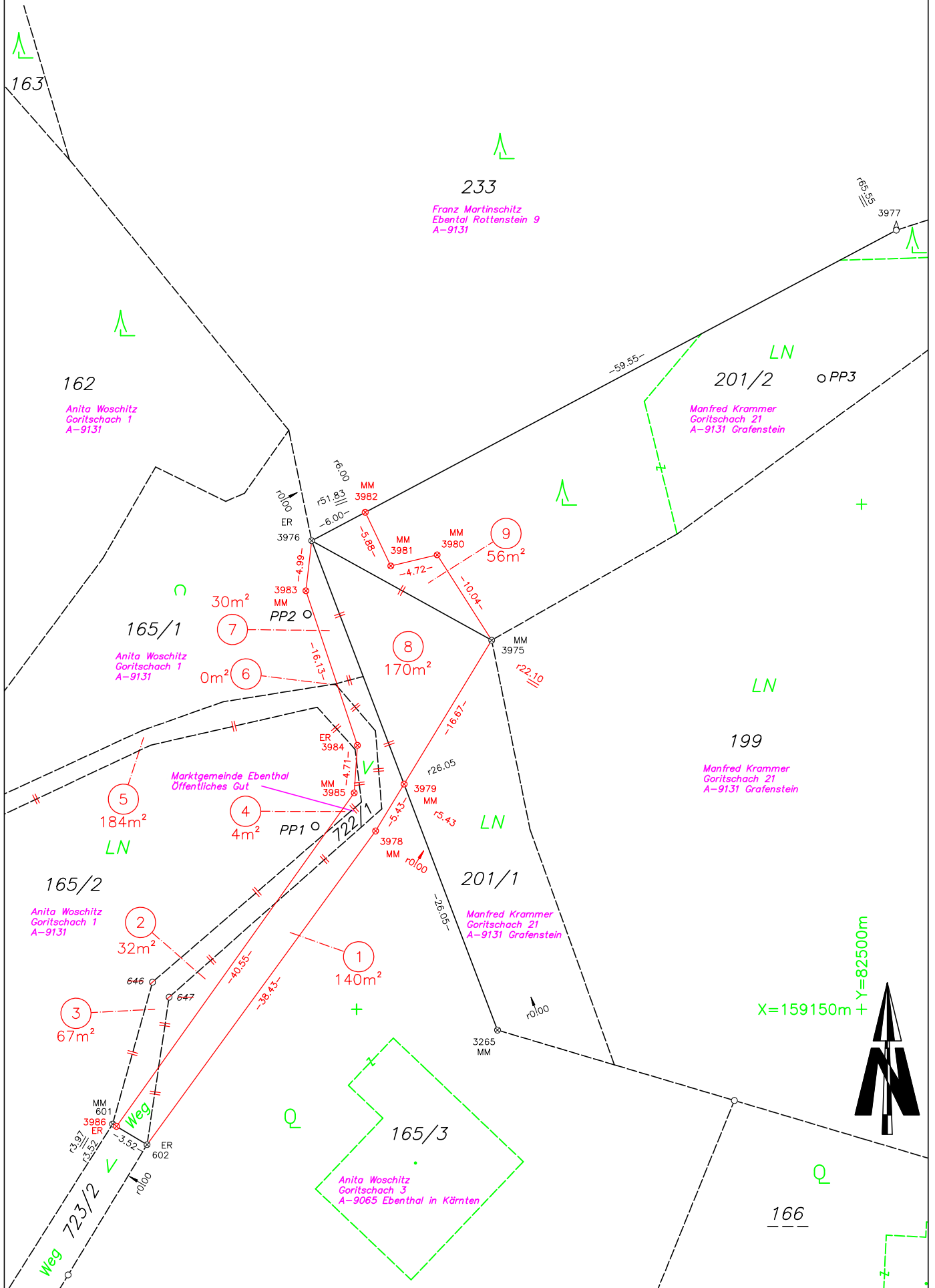


VERMESSUNGSKANZLEI
Kraschl & Schmuck ZT GmbH
 9020 Klagenfurt, Sterneckst. 25/1/4
 www.ks-vermessung.at, office@ks-vermessung.at
 +43 676 / 66 22 044 +43 676 / 43 52 998


GZ.: 985/22
 Kat.Gem.: 72162 Rottenstein
 Ger.Bez.: Klagenfurt



1:500 NATURAUFNAHME



X=159150m +
 Y=82500m

Signaturwert	gEOW4hhX9mxI6KV7oyeeCSjo8I6pG8hn+Do/P181KXzMgQT0H8P8N+iLjS5uMMMPWwe/8I dPTQPXg0fntbpk/ES83X0oegNWdHety9SDbwDVuje5rtiDDCn+zIkVIS+zPlyUW3Bj1quL beanVJhya0CMZgKbj3S1dXdk6zO7G5zRmt4OQuMT2pnvoKFVcGq6QByiyYxmpnKG9GoAzT	
	Unterzeichner	Marktgemeinde Ebenthal in Kärnten
		Marktgemeinde Ebenthal in Kärnten
	Datum/Zeit-UTC	2022-12-01T13:45:24
	Aussteller-Zertifikat	CN=a-sign-corporate-07,OU=a-sign-corporate-07,O=A-Trust Ges. f. Sicherheitssysteme im elektr. Datenv erkehr GmbH,C=AT
	Serien-Nr.	107140435
	Algorithmus	http://www.w3.org/2001/04/xmldsig-more#rsa-sha256
	Methode	urn:pdfsigfilter:bka.gv.at:binaer:v1.1.0
Prüfinformation	Information zur Prüfung der elektronischen Signatur und zur Prüfung des Ausdrucks finden Sie unter https://www.signaturpruefung.gv.at	
Hinweis	Dieses Dokument wurde amtssigniert	