



# Marktgemeinde Ebenthal in Kärnten

Miegerer Straße 30, 9065 Ebenthal, Bezirk Klagenfurt-Land

## Verordnung

**des Gemeinderates der Marktgemeinde Ebenthal in Kärnten vom 26. April 2023, Zahl: 612-8/160/2023-Sc, mit der das von der öffentlichen Wegparzelle 308, KG 72132 Kreuth, abgehende Trennstück als öffentliche Straßenfläche aufgelassen wird und die dieser Wegparzelle zugehenden Trennstücke als öffentliche Straßenfläche festgelegt werden**

Aufgrund der §§ 2 und 6 des Kärntner Straßengesetzes 2017 – K-StrG, LGBl. Nr. 8/2017, zuletzt in der Fassung des Gesetzes LGBl. Nr. 36/2022, wird verordnet:

### § 1

- (1) Das von der öffentlichen Wegparzelle 308, KG 72132 Kreuth, abgehende Trennstück wird als öffentliche Straßenfläche aufgelassen.
- (2) Die der öffentlichen Wegparzellen 308, KG 72132 Kreuth, zugehenden Trennstücke werden als öffentliche Straßenfläche festgelegt.

### § 2

Das von der öffentlichen Wegparzelle 308, KG 72132 Kreuth, laut § 1 abgehende und die dieser zugehenden Trennstücke sind aus der Anlage zu dieser Verordnung (Naturaufnahme zur Vermessungsurkunde der Kraschl & Schmuck ZT GmbH, GZ 747/21, vom 14.03.2023) ersichtlich.

### § 3

Diese Verordnung tritt nach Ablauf des Tages in Kraft, an dem sie an der Amtstafel der Marktgemeinde Ebenthal in Kärnten kundgemacht worden ist.

Der Bürgermeister:

Ing. Christian Orasch e.h.



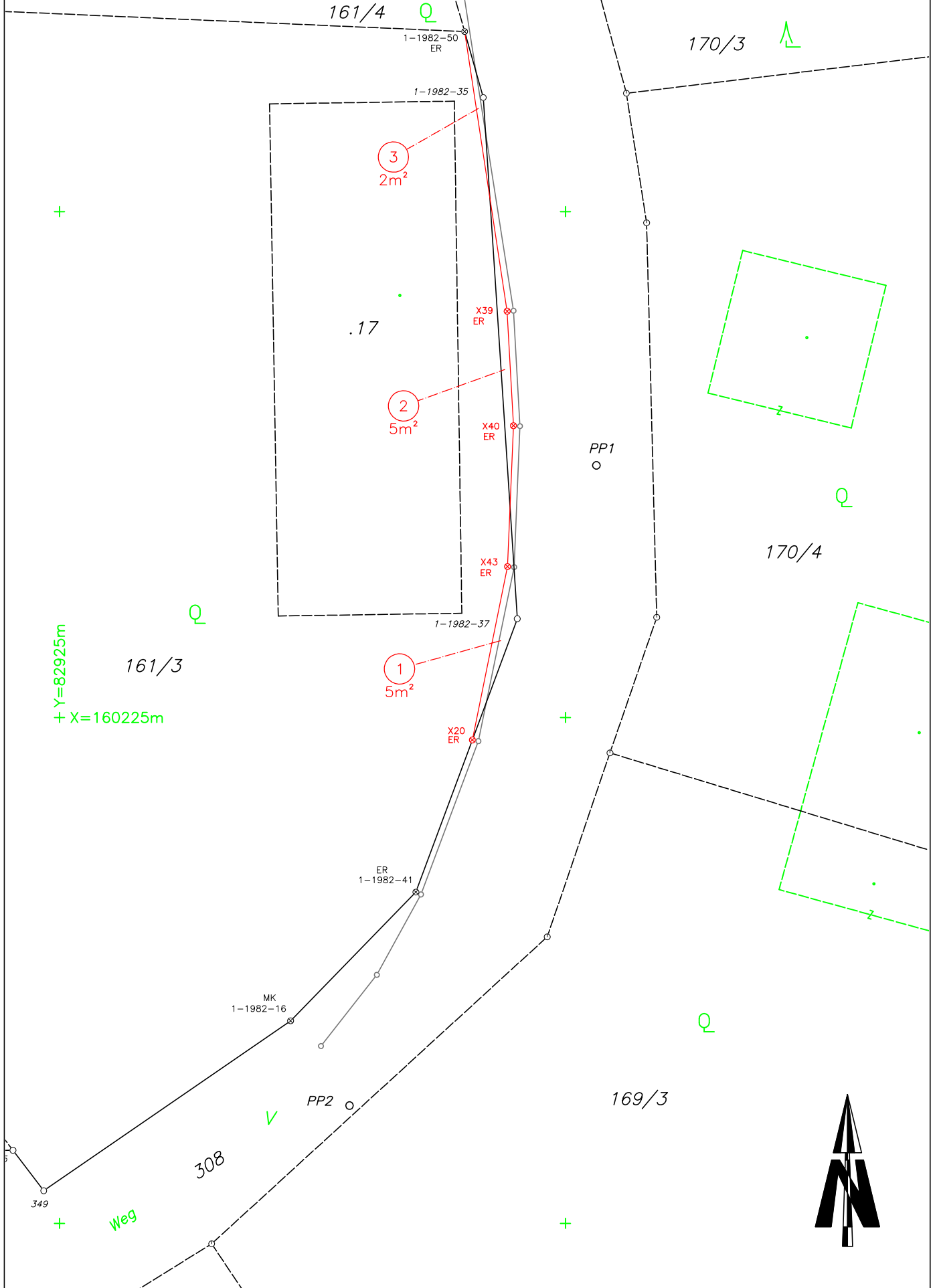



VERMESSUNGSKANZLEI  
**Kraschl & Schmuck ZT GmbH**  
9020 Klagenfurt, Sterneckst. 25/1/4  
www.ks-vermessung.at, office@ks-vermessung.at  
+43 676 / 66 22 044 +43 676 / 43 52 998

GZ.: 747/21  
Kat.Gem.: 72132 Kreuth  
Ger.Bez.: Klagenfurt



**1:250 NATURAUFNAHME**



Signaturwert	VXNrT/8N8jttvBDswdpgkVdKOB9vXlrHSSOLdO5jU6W+srN+P8JoZ5K37+9BGbvEGas3Fk79tNpShpNO/1uBodjF3esXCplY3vJ9DarADBryDXtW3UhbckKe0UHlyEiZlPjwWkhkLCQovtKvWwGqTp4zY3AP2o42HnMBCDIKyGypHdBT9llokW4Ai2OB0W6JEeZk2j7cnbAXKjnM	
	Unterzeichner	Marktgemeinde Ebenthal in Kärnten
		Marktgemeinde Ebenthal in Kärnten
	Datum/Zeit-UTC	2023-04-18T09:37:19
	Aussteller-Zertifikat	CN=a-sign-corporate-07,OU=a-sign-corporate-07,O=A-Trust Ges. f. Sicherheitssysteme im elektr. Datenvkehr GmbH,C=AT
	Serien-Nr.	107140435
	Algorithmus	http://www.w3.org/2001/04/xmldsig-more#rsa-sha256
	Methode	urn:pdfsigfilter:bka.gv.at:binaer:v1.1.0
Prüfinformation	Information zur Prüfung der elektronischen Signatur und zur Prüfung des Ausdrucks finden Sie unter <a href="https://www.signaturpruefung.gv.at">https://www.signaturpruefung.gv.at</a>	
Hinweis	Dieses Dokument wurde amtssigniert	